



**LISTA DE LAS AVES
DE LA RESERVA SILVESTRE PRIVADA EL JAGUAR**

Birds Inventory List Reseva Nebliselva El Jaguar

Por Liliana Chavarría & Georges DURIAUX



ALAS, Managua, Nicaragua, Febrero 2007.



LISTA DE LAS AVES DE LA RESERVA SILVESTRE PRIVADA EL JAGUAR

Birds Inventory List Reseva Nebliselva El Jaguar

Por Liliana Chavarría & Georges DURIAUX

Introducción

El Jaguar es una Reserva Silvestre Privada (Acuerdo Ministerial N° 013-2005) de 100 hectáreas de extensión en la que el 80% de la misma es conservada como bosque y el 20% restante es dedicado a la producción orgánica de café. La decisión de proteger los bosques fue tomada por sus propietarios como una contribución a la conservación de la biodiversidad en Nicaragua.

Misión: Proteger la biodiversidad en 100 hectáreas de bosque nuboso y cafetales orgánicos y producir café de alta calidad en armonía con el medioambiente y la comunidad.

Visión: La Finca Orgánica y RSP El Jaguar se ha convertido en un modelo de producción sostenible con sus componentes de protección ambiental y sostenibilidad social. (5 años)

Desde el año 2002 El Jaguar ha patrocinado la investigación científica principalmente en el área de ornitología. Debido a que los bosques nubosos son hábitats de extrema fragilidad y a que la mayor parte de la investigación en Nicaragua se ha hecho en la zona del pacífico y secundariamente en la zona de bosques lluviosos como Indio Maíz y Río San Juan, El Jaguar se presenta como un lugar muy interesante para los investigadores ya que refugia especies tanto del Pacífico como del Caribe, teniendo en realidad una influencia preponderante del Caribe.

En el año 2002 El Jaguar fue escogida como sitio MoSI (Monitoreo de sobrevivencia invernal de aves migratorias) y en ella se encuentran 2 estaciones: una en bosque y la otra en cafetal orgánico. Este monitoreo es patrocinado en un 50% por los propietarios del Jaguar y el otro 50% proviene de IBP (Institute for Birds Populations) de California, Estados Unidos. Hasta el año 2006 el MoSI se hizo en colaboración con ALAS (Alianza para las Áreas Silvestres)

El propósito de esta investigación es el estudio de descenso (o incremento) de las poblaciones de aves migratorias y determinar si las causas del descenso poblacional radican en las áreas de residencia de invierno (Centroamérica, el Caribe y Norte de Sur América) o en las áreas de reproducción (Estados Unidos, Canadá y Alaska).

MoSI de acuerdo al Informe 2004 MoSI de IBP

“En conocimiento que se tiene sobre la calidad del hábitat de las aves que migran entre el Neotrópico y el Neártico es muy reducido, sin embargo su conocimiento es muy importante para su conservación. Las metas principales del MoSI son:

- 1. Determinar la calidad del hábitat invernal de las aves migratorias*
- 2. Generar planes de manejo y conservación para unas 20 especies de aves migratorias*

La calidad del hábitat invernal será evaluada a través de la comparación de tasas mensuales y anuales de sobrevivencia aparente (es decir persistencia en el sitio) y condición física al final del invierno (masa corregida por tamaño corporal) entre tipos de hábitat.”

De acuerdo a un PROTOCOLO preestablecido, los MoSIs se efectúan (con la autorización necesaria del MARENA) una vez al mes de noviembre a marzo de cada año, colocando 16 redes de niebla de acuerdo a un plano establecido desde el inicio (2002) para capturar las aves, anillarlas y tomar datos de edad, sexo, largo de ala, peso, datos de muda del plumaje. Se señala también si es una nueva captura o si es una recaptura. Posteriormente al procesamiento y toma de datos las aves son liberadas.

El equipo que tradicionalmente ha trabajado en los MoSI del Jaguar son: Salvadora Morales, Alejandra Martínez, Sergio Vílchez y Marvin Tórrez. Este último en el momento actual es el responsable del MoSI Jaguar. Colaboran también en colocación de redes y sacar aves de redes el guarda parque Ricardo Rivas y los jóvenes Moisés Siles, Johnny y Oscar Rodríguez. Estos jóvenes habitan en el Jaguar y son hijos de mujeres que trabajan en la finca. Ha sido una de las prioridades de los propietarios del Jaguar darles la oportunidad de capacitación que necesitan para estas actividades. Lilibiana Chavarría co- propietaria de la Reserva ha colaborado desde el inicio de los MoSI en la transcripción de datos en los formatos elaborados de acuerdo al protocolo del monitoreo.



Equipo de ornitólogos de El Jaguar.



Educación ambiental.

A diferencia de las otras estaciones MoSI en Nicaragua (Mombacho, Chocoyero-El Brujo y Guatuzos) en El Jaguar se toman los datos no solamente de las aves migratorias sino también de las residentes. Esto ha arrojado datos valiosos sobre las poblaciones de aves que residen en la región de las cuales algunas hacen migraciones altitudinales.

Con el propósito de hacer una investigación más completa de las aves residentes, y llenar el vacío de toma de datos que deja el tiempo en que no se hace monitoreo de aves migratorias, los propietarios del Jaguar y los biólogos Alejandra Martínez y Sergio Vílchez iniciaron en abril 2005 el Monitoreo de Aves Residentes MoARE utilizando el protocolo MoSI como base. Los monitoreos se hicieron de abril a octubre. Se utilizaron los mismos formatos del MoSI para poder unificar los datos de aves residentes tomados en MoSI y en MoARE.

En el año 2006 ALAS con el apoyo de USAID retomó el esfuerzo privado que se inició en Jaguar con el MoARE y continuaron la toma de datos de aves residentes de junio a agosto.

Inventarios de aves

El primer inventario de aves fue realizado en abril 2002 por Alejandra Martínez, Salvadora Morales y Sergio Vílchez quienes en ese momento trabajaban con la Fundación Cocibolca. Ese primer inventario arrojó una lista de 106 especies de aves en sólo 4 días. Francisco Muñoz agregó 4 especies a ese inventario unos días más tarde.

En la actualidad el inventario del Jaguar consta de 239 especies y 17 en lista de espera para ser confirmados. Todo gracias a los monitoreos MoSI y MoARE y a la colaboración de ornitólogos reconocidos como Tom Will, Terry Rich, Wayne Arendt, Jørgen Peter Kjeldsen, Jeffrey McCrary y muchos aficionados a las aves que han hecho reportes de avistamientos en El Jaguar.

El Jaguar Santuario de Aves

Conociendo la riqueza ornitológica de la RSP El Jaguar, ya que en un área pequeña se han reportado 239 especies de aves en un inventario aún abierto, sus propietarios han establecido la Reserva como Santuario de Aves con el propósito de conservar, proteger, restaurar y recuperar los hábitats de las mismas.

El Jaguar Área Importante para Aves (AIA) o Important Bird Area (IBA)

El Jaguar ha sido pre-seleccionado como Área Importante para Aves por Fundación Cocibolca , ALAS, BirdLife Internacional y la Sociedad Mesoamericana para la Biología y la Conservación. Las áreas preseleccionadas serán presentadas en 2007 para su aceptación final.

Criterios de selección:

A1: Especies amenazadas a nivel mundial:

1. *Dendroica chrysoparia*
2. *Contopus cooperi*
3. *Crax rubra*
4. *Paserina ciris*
5. *Vermivora chrysoptera*
6. *Procnias tricarunculata*

A2 Especies de distribución restringida:

1. *Amacilia cyanura*
2. *Cyanocorax melanocyaneus*
3. *Lampornis sybillae*

A3 Especies restringidas a biomas:

1. *Abellia abellei*
2. *Accipiter striatus chionogaster*
3. *Atlapetes albinucha*
4. *Chiroxiphia linearis*
5. *Dendrocincla anabatina*
6. *Euphonia gouldi*
7. *Geotrygon albifacies*
8. *Hylocharis leucotis*
9. *Lampornis sybillae*
10. *Myadestes unicolor*
11. *Penelopina nigra*
12. *Psarocolius montezuma*
13. *Ramphocelus passerinii*
14. *Ramphocelus sanguinolentus*
15. *Sporophila torqueola*

A4 Especies acuáticas

1. *Aramides cajanea*
2. *Bubulcus ibis*
3. *Egretta thula*
4. *Laterallus albigularis*

NOTAS SOBRE LA LISTA DE AVES:

Residentes: se refiere a que son poblaciones residentes en Nicaragua aunque en El Jaguar no se encuentren durante todo el año.

Los nombres en español se ciñen en lo posible a la Lista Patrón de Aves de Nicaragua (Juan Carlos Martínez Sánchez)

Información sobre el rango de reproducción de aves migratorias se ha tomado de "Birds of Costa Rica" by Stiles & Skutch, National Geographic Birds of North America y Lista Patrón de Aves de Nicaragua Juan Carlos Martínez

Resumen de períodos de monitoreo:

MoSI: de noviembre a marzo de cada año

MoARE: de abril a octubre en 2005 (iniciativa de Alejandra Martínez, Sergio Vilchez y Liliana Chavarría

MoARE: ALAS / USAID junio a agosto 2006

Es incierta la continuación de los Monitoreos de Aves Residentes por falta de fondos.

Los datos sobre capturas de este trabajo corresponden al MoSI noviembre 2004 a marzo 2005 y al MoARE 2005, por lo que cubre todo un año. Se incluyeron también datos de captura en bosque del MoSI 2003-2004 pero no los de cafetal correspondientes al mismo periodo.

Introduction

After a Ministerial accord from the Environment Ministry El Jaguar has been declared Private Preserve (Acuerdo Ministerial 013-2005). However, long before that their owners had been protecting the woods as a contribution to the biodiversity in Nicaragua.

Mission: to protect the biodiversity in 200 acres of cloud forest and to produce high quality organic coffee in 50 acres of coffee plantations in harmony with nature and with the community.

Vision: The Jaguar preserve has become a model of sustainable production with its components of environment protection, organic coffee production and social sustainability. (5 years)

Since 2002 El Jaguar has sponsored scientific research especially in the ornithological area. Do to the fact that cloud forests are critical ecosystems, and that most of the ornithological research in Nicaragua has been made in the rainforest and dry Pacific forest, El Jaguar is a very interesting place for the researchers. They can find in the preserve species from the Pacific slop as from the Caribbean slope, having the place preponderance from Caribbean species.

In 2002 El Jaguar was chosen as a MoSI site (MoSI: Monitoring over wintering Survival of Migratory Birds) with 2 stations: forest and coffee plantations. This monitoring is sponsored 50% by El Jaguar owners and 50% by IBP (Institute for Bird Populations) from California, USA. Until 2006 the MoSI at El Jaguar was carried out in collaboration with ALAS (Alliance for the Wild Areas - www.avesnicaragua.org).

The purpose in this research is to study the decrease (or increase) of the migrant bird's populations, and to determine if the causes of the decrease are in the wintering residence of those birds (Central America, the Caribbean and North South America) or in the breeding areas (Alaska, Canada and the USA)

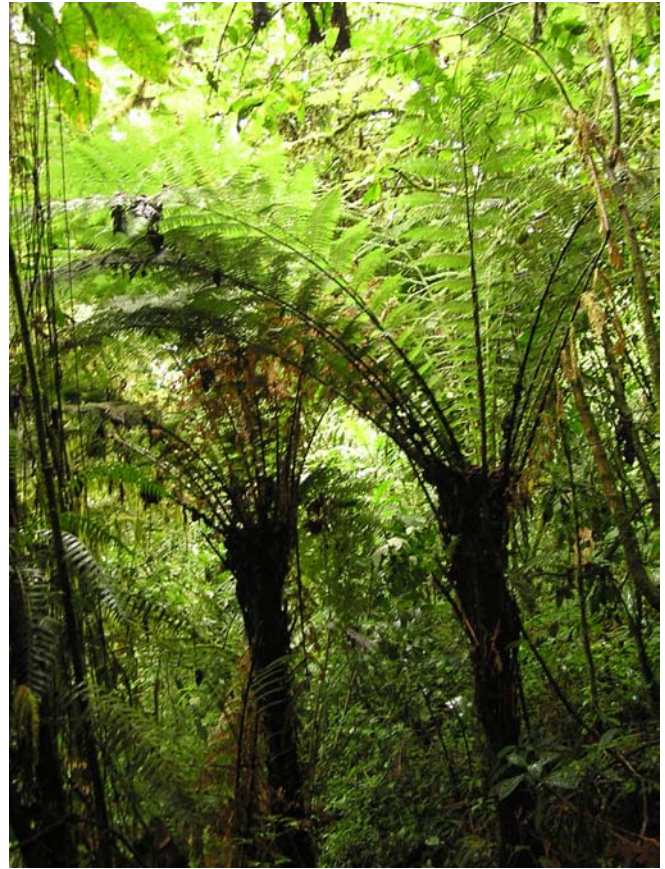
After the 2004 IBP MoSI report:

"The knowledge about the habitat's quality of Neotropical-wintering migratory birds is very small; however this knowledge is very important for their conservation.

The main MoSI goals are:

- 1. To determine the winter habitat's quality of the birds that migrate between the Neotropic and the Neoartic.*
- 2. To generate operative and conservation plans for 20 migratory bird's species*

The quality of the winter habitat will be determine by comparing monthly and annual apparent survival rates (persistence in the place), and indices of late winter physical condition between different kind of habitats."



After the MoSI's protocol, they are carried out monthly from November through March each year. 16 mist nets are placed after a map that has been established since 2002 in order to capture birds that must be identified and banded with uniquely numbered metal bands. In addition, the age, sex, wing cord, body molt and body mass should also be determined. All the data is recorded in a special MoSI Banding Sheet. After all the data has been taken the birds are released.

The team that traditionally has worked in the two Jaguar MoSI stations has been conformed by Salvadora Morales, Alejandra Martínez, Sergio Vílchez and Marvin Tórrez. Nowadays Marvin Tórrez is in Charge of El Jaguar's 2 MoSI stations. The preserve's Ranger Ricardo Rivas and the young people Moisés Siles, Johnny and Oscar Rodríguez cooperate in placing mist nets, checking them and taking the birds out of the nets. Moisés, Johnny and Oscar inhabit in El Jaguar and are children of women working at the farm. It has been a priority for El Jaguar's owners to provide them with the training they need to do this work. Since the MoSI beginnings Liliana Chavarría has been helping in recording the data in the special MoSI Banding Sheets following the MoSI protocol's instructions.

Unlike the other Nicaraguan MoSI stations in El Jaguar are taken not only the migratory bird's data, but also the resident's bird data, that has thrown up valuable data about the resident birds populations.

In order to have more complete information about the resident bird populations, and to fill the gap that exist during the time that no data on Neotropical-wintering migratory birds is taken, El Jaguar owners and the biologists Alejandra Martínez and Sergio Vílchez decided to implement the MoARe (Monitoring Residente Birds). The MoARe was carried out from April to October 2005. After the MoARe protocol the same Banding sheets of the MoSI were used to unified resident's birds data on both monitoring for further analysis.

During June to August 2006 ALAS (Alliance for the Wild Areas) sponsored by USAID continued the private MoARE effort and carried out the monitoring of resident birds during that period.

El Jaguar Bird's Inventory List

The first inventory list was achieved in April 2002 by Alejandra Martínez, Salvadora Morales and Sergio Vilchez, who in that moment worked for Cocibolca Foundation. That first inventory throws up a list of 106 bird's species in only 4 days. Francisco (Chico) Muñoz added 4 new species to the list some days later. At the moment the list has 239 species and 17 more to be confirmed. That was possible thanks to the MoSI and MoARE monitoring, to well known ornithologists as Tom Will, Terry Rich, Wayne Arendt, Jørgen Peter Kjeldsen, Jeffrey McCrary and many birders that have made reports of bird's sightings.



El Jaguar Bird's Sanctuary

Knowing the ornithological richness of El Jaguar their owners have establish the Preserve as a Bird's Sanctuary in order to conserve, protect, restore and recover the birds' habitat.

El Jaguar Important Bird Area (IBA)

El Jaguar has been chosen as a candidate to become Important Bird Area by the Cocibolca Foundation, ALAS, BirdLife International and the Mesoamerican Society for Biology and Conservation. The short listed candidates should have been presented to BirdLife International for the final selection on January 2007.

The judgement standards are:

A1: Endangered Species World Wide in El Jaguar

7. *Dendroica chrysoparia*
8. *Contopus cooperi*
9. *Crax rubra*
10. *Paserina ciris*
11. *Vermivora chrysoptera*
12. *Procnias tricarunculata*

A2 Species of restricted distribution:

4. *Amacilia cyanura*
5. *Cyanocorax melanocyaneus*
6. *Lampornis sybillae*

A3 Species restricted to biomas:

16. *Abellia abellei*
17. *Accipiter striatus chionogaster*
18. *Atlapetes albinucha*
19. *Chiroxiphia linearis*
20. *Dendrocincla anabatina*
21. *Euphonia gouldi*
22. *Geotrygon albifacies*
23. *Hylocharis leucotis*
24. *Lampornis sybillae*
25. *Myadestes unicolor*
26. *Penelopina nigra*
27. *Psarocolius montezuma*
28. *Ramphocelus passerinii*
29. *Ramphocelus sanguinolentus*
30. *Sporophila torqueola*

A4 Aquatic Species

5. *Aramides cajanea*
6. *Bubulcus ibis*
7. *Egretta thula*
8. *Laterallus albigularis*



NOTES ON THE LIST OF BIRDS:

Residents: means that they are Nicaraguan local birds, but doesn't mean that they are in El Jaguar throughout the year.

The names in Spanish follow the Lista Patrón de Aves de Nicaragua (Juan Carlos Martinez Sanchez)

Information on the range of reproduction of migratory birds has been taken from "Birds of Costa Rica" by Stiles & Skutch, National Geographic Birds of North America and Lista Patrón de Aves de Nicaragua Juan Carlos Martinez

Periods of monitoring Summary:

MoSI: November through March every year

MoARe: from April to October in 2005 (initiative of Alejandra Martinez, Sergio Vílchez and Liliana Chavarría

MoARe: ALAS/USAID June to August 2006

The continuation of the MoARes is uncertain do to the lack of resources or sponsors.

The data on captures of this work correspond to the MoSI from November 04 to March 05 and MoARe 05, therefore the information covers a whole year. It also includes data of the MoSI 2003 -04 in the Forest but not the corresponding to coffee plantations in the same period.

AGRADECIMIENTO

Quiero agradecer al equipo conformado por los investigadores Salvadora Morales, Alejandra Martínez, Sergio Vílchez, y Marvin Tórrez, quienes desde el año 2002 han participado en los MoSI como también en los MoARe en la Reserva Nebliselva El Jaguar. Extiendo además mi agradecimiento a Mariamar Gutiérrez y Fabricio Díaz quienes también participaron en el primer equipo MoSI del Jaguar. Todos ellos han contribuido enormemente a enriquecer con sus reportes el inventario de aves de la Reserva y han recopilado una gran cantidad de datos valiosos cuyo análisis permitirá un mejor conocimiento de las aves del Neotrópico.

Agradezco también a Juan Carlos Martínez, Tom Will, Wayne Arendt, Jørgen Peter Kjeldsen y Oliver Komar quienes siempre encontraron tiempo para responder a mis muchas dudas o para ayudarme a identificar aves en fotos digitales.

De todas las personas nombradas he aprendido muchísimo sobre las aves.

Mi agradecimiento muy especial para Jean-Michel Maes sin cuya ayuda, orientación y muchas horas de su valioso tiempo, este trabajo nunca habría sido posible. Muchas gracias Jean-Michel.

Liliana Chavarría

TABLA DE CONTENIDO

Introducción	3
Introduction	7
AGRADECIMIENTO	11
TINAMIDAE (Tinamus)	18
1 <i>Crypturellus soui</i>	18
2 <i>Crypturellus boucardi</i>	18
CRACIDAE (Pavones y chachalacas - Curassaows, Guans and Chachalacas).....	18
3 <i>Ortalis cinereiceps</i>	18
4 <i>Penelopina nigra</i>	18
5 <i>Crax rubra</i>	18
ODONTOPHORIDAE	19
6 <i>Colinus cristatus (leucopogon)</i>	19
ARDEIDAE (Garzas - Herons and Limpking)	19
7 <i>Ardea alba</i>	19
8 <i>Bubulcus ibis</i>	19
9 <i>Butorides virescens</i>	19
10 <i>Egretta thula</i>	19
CATHARTIDAE (Buitres).....	20
11 <i>Coragyps atratus</i>	20
12 <i>Cathartes aura</i>	20
ACCIPITRIDAE (Aguilas, gavilanes)	21
13 <i>Chondrohierax uncinatus</i>	21
14 <i>Elanoides forficatus</i>	21
15 <i>Ictinia plumbea</i>	21
16 <i>Leucopternis semiplumbea</i>	21
17 <i>Buteo platypterus</i>	21
18 <i>Buteo nitidus</i>	21
19 <i>Buteo albicaudatus</i>	22
20 <i>Buteo jamaicensis</i>	22
FALCONIDAE (halcones y caracaras).....	22
21 <i>Micrastur ruficollis</i>	22
22 <i>Micrastur semitorquatus</i>	22
23 <i>Herpetotheres cachinnans</i>	22
RALLIDAE: Rails, Coots and Gallinules	23
24 <i>Laterallus albigularis</i>	23
25 <i>Aramides cajanea</i>	23
COLUMBIDAE (palomas)	23
26 <i>Patagioenas flavirostris</i>	23
27 <i>Zenaida asiatica</i>	23
28 <i>Columbina inca</i>	23
29 <i>Columbina talpacoti</i>	23
30 <i>Claravis pretiosa</i>	24
31 <i>Leptotila plumbeiceps</i>	24
32 <i>Leptotila cassini</i>	24
33 <i>Geotrygon albifacies</i>	25
34 <i>Geotrygon violacea</i>	25
35 <i>Geotrygon montana</i>	25
PSITTACIDAE (Pericos y loros)	26
36 <i>Bolborhynchus lineola</i>	26
37 <i>Pionus senilis</i>	26

38 <i>Amazona albifrons</i>	26
CUCULIDAE (cucus y garrapateros)	26
39 <i>Piaya cayana</i>	26
40 <i>Coccyzus americanus</i>	26
41 <i>Tapera naevia</i>	27
42 <i>Dromococcyx phasianellus</i>	27
43 <i>Geococcyx velox</i>	27
44 <i>Crotophaga sulcirostris</i>	27
TYTONIDAE	27
45 <i>Tyto alba</i>	27
STRIGIDAE (Buhos y lechuzas comunes - Typical Owls).....	28
46 <i>Lophostrix cristata</i>	28
47 <i>Ciccaba virgata</i>	28
48 <i>Glaucidium sp.</i>	28
CAPRIMULGIDAE (Pocoyos - Nightjars).....	28
49 <i>Chordeiles acutipennis</i>	28
50 <i>Nyctidromus albicollis</i>	29
APODIDAE	29
51 <i>Streptoprocne zonaris</i>	29
NYTIBIIDAE (Nictibios - Potoos).....	29
52 <i>Nyctibius griseus</i>	29
TROCHILIDAE (Colibries)	30
Phaethornithinae.....	30
53 <i>Glaucis aeneus</i>	30
54 <i>Phaethornis longirostris (superciliosus)</i>	30
55 <i>Phaethornis striigularis (longuemareus)</i>	31
Trochilinae	31
56 <i>Campylopterus hemileucurus</i>	31
57 <i>Abeillia abeillei</i>	32
58 <i>Chlorostilbon canivetii</i>	32
59 <i>Hylocharis eliciae</i>	32
60 <i>Hylocharis leucotis</i>	33
61 <i>Amazilia candida</i>	33
62 <i>Amazilia cyanura</i>	33
63 <i>Amazilia saucerrottei</i>	33
64 <i>Amazilia tzacatl</i>	34
65 <i>Eupherusa eximia</i>	35
66 <i>Lampornis sybillae</i>	36
67 <i>Eugenes fulgens</i>	36
68 <i>Heliomaster constantii</i>	37
69 <i>Archilochus colubris</i>	37
TROGONIDAE (Trogones)	38
70 <i>Trogon collaris</i>	38
71 <i>Trogon melanocephalus</i>	38
72 <i>Trogon violaceus</i>	38
MOMOTIDAE (Guardabarrancos - Motmots)	39
73 <i>Momotus momota</i>	39
ALCEDINIDAE (Martines pescadores - Kingfishers)	39
74 <i>Chloroceryle americana</i>	39
GALBULIDAE	40
75 <i>Galbula ruficauda</i>	40
RAMPHASTIDAES (Tucanes).....	40
76 <i>Aulacorhynchus prasinus</i>	40

77 <i>Pteroglossus torquatus</i>	41
78 <i>Ramphastos sulfuratus</i>	41
PICIDAE (Carpinteros - Woodpeckers)	42
79 <i>Sphyrapicus varius</i>	42
80 <i>Campephilus guatemalensis</i>	42
81 <i>Dryocopus lineatus</i>	42
82 <i>Piculus rubiginosus</i>	42
83 <i>Veniliornis fumigatus</i>	43
FURNARIIDAE (Hojarasqueros - Ovenbirds/Trepatroncos- Woodcreepers).....	43
84 <i>Anabacerthia variagaticeps</i>	43
85 <i>Automolus ochrolaemus</i>	43
86 <i>Automolus rubiginosus</i>	43
87 <i>Xenops minutus</i>	44
88 <i>Dendrocincla anabatina</i>	44
89 <i>Sittasomus griseicapillus</i>	44
90 <i>Xiphocolaptes promeropirhynchus</i>	44
91 <i>Dendrocolaptes sanctithomae</i>	45
92 <i>Xiphorhynchus erythropygius</i>	45
93 <i>Lepidocolaptes affinis</i>	45
THAMNOPHILIDAE	46
94 <i>Thamnophilus doliatus</i>	46
95 <i>Dysithamnus mentalis</i>	46
96 <i>Myrmotherula schisticolor</i>	46
97 <i>Cercomacra tyrannina</i>	47
FORMICARIIDAE (Hormigueros- Antbirds).....	47
98 <i>Formicarius analis</i>	47
99 <i>Grallaria guatemalensis</i>	47
TYRANNIDAE (Mosqueros tiranos- Tyrant Flycatchers).....	47
Elaeniinae	47
100 <i>Myiopagis viridicata</i>	47
101 <i>Elaenia frantzii</i>	47
102 <i>Mionectes oleagineus</i>	48
Platyrynchinae	48
103 <i>Oncostoma cinereigulare</i>	48
104 <i>Rhynchocyclus brevirostris</i>	48
105 <i>Tolmomyias sulphurescens</i>	49
106 <i>Platyrynchus cancrominus</i>	49
107 <i>Platyrynchus coronatus</i>	49
Fluviculinae	49
108 <i>Contopus virens</i>	49
109 <i>Contopus cinereus</i>	49
110 <i>Empidonax flaviventris</i>	50
111 <i>Empidonax virescens</i>	50
112 <i>Empidonax alorum</i>	50
113 <i>Empidonax flavescens</i>	50
Tyranninae	51
114 <i>Attila spadiceus</i>	51
115 <i>Myiarchus tuberculifer</i>	51
116 <i>Myiarchus nuttingi</i>	51
117 <i>Megarynchus pitangua</i>	51
118 <i>Myiozetetes similis</i>	51
119 <i>Myiozetetes granadensis</i>	52
120 <i>Myiodynastes luteiventris</i>	52

121 <i>Tyrannus melancholicus</i>	52
TITYRIDAE.....	52
122 <i>Pachyramphus aglaiae</i>	52
123 <i>Pachyramphus albogriseus</i>	52
124 <i>Pachyramphus major</i>	52
125 <i>Pachyramphus polychopterus</i>	53
126 <i>Tityra semifasciata</i>	53
COTINGIDAE (Cotingas).....	53
127 <i>Procnias tricarunculatus</i>	53
PRIPRIDAE (Saltarines - Manakins).....	54
128 <i>Corapipo altera (leucorrhoea)</i>	54
129 <i>Chiroxiphia linearis</i>	54
130 <i>Pipra mentalis</i>	54
VIREONIDAE (Vireos - Greenlets).....	55
131 <i>Vireo flavifrons</i>	55
132 <i>Vireo olivaceus</i>	55
133 <i>Vireo philadelphicus</i>	55
134 <i>Vireo solitarius</i>	55
135 <i>Vireo flavoviridis</i>	55
136 <i>Hylophilus ochraceiceps</i>	56
137 <i>Hylophilus decurtatus</i>	56
138 <i>Cyclarhis gujanensis</i>	56
CORVIDAE Urracas y cuervos.....	57
139 <i>Cyanocorax morio</i>	57
140 <i>Cyanocorax melanocyaneus</i>	57
HIRUNDINIDAE.....	57
141 <i>Hirundo rustica</i>	57
TROGLODYTIDAE (Charraleros - Wrens).....	57
142 <i>Campylorhynchus rufinucha</i>	57
143 <i>Campylorhynchus zonatus</i>	57
144 <i>Henicorhina leucophrys</i>	58
145 <i>Henicorhina leucosticta</i>	58
146 <i>Thryothorus maculipectus</i>	58
147 <i>Thryothorus modestus</i>	58
148 <i>Thryothorus rufalbus</i>	59
149 <i>Troglodytes aedon</i>	59
TURDIDAE (Zorzales – Trushes).....	59
150 <i>Catharus aurantiirostris</i>	59
151 <i>Catharus fuscescens</i>	59
152 <i>Catharus mexicanus</i>	60
153 <i>Catharus ustulatus</i>	60
154 <i>Hylocichla mustelina</i>	61
155 <i>Myadestes unicolor</i>	62
156 <i>Turdus grayi</i>	62
BOMBYCILLIDAE.....	63
157 <i>Bombycilla cedrorum</i>	63
PARULIDAE (Reinitas - Warblers).....	63
158 <i>Vermivora pinus</i>	63
159 <i>Vermivora chrysoptera</i>	63
160 <i>Vermivora peregrina</i>	64
161 <i>Parula americana</i>	64
162 <i>Parula pitiayumi</i>	64
163 <i>Dendroica petechia</i>	64

164	<i>Dendroica pensylvanica</i>	65
165	<i>Dendroica magnolia</i>	65
166	<i>Dendroica caerulescens</i>	66
167	<i>Dendroica chrysoparia</i>	66
168	<i>Dendroica virens</i>	66
169	<i>Dendroica townsendi</i>	66
170	<i>Dendroica fusca</i>	67
171	<i>Dendroica cerulea</i>	67
172	<i>Mniotilta varia</i>	67
173	<i>Helmitheros vermivorum</i>	68
174	<i>Seiurus aurocapilla</i>	68
175	<i>Seiurus noveboracensis</i>	68
176	<i>Seiurus motacilla</i>	69
177	<i>Oporornis formosus</i>	69
178	<i>Oporornis philadelphia</i>	69
179	<i>Oporornis tolmiei</i>	69
180	<i>Geothlypis poliocephala</i>	70
181	<i>Wilsonia pusilla</i>	70
182	<i>Wilsonia canadensis</i>	70
183	<i>Basileuterus culicivorus</i>	71
184	<i>Basileuterus rufifrons</i>	71
185	<i>Icteria virens</i>	72
THRAUPIDAE (Tangaras - Tanagers)		72
186	<i>Chlorophanes spiza</i>	72
187	<i>Chlorospingus ophthalmicus</i>	72
188	<i>Cyanerpes lucidus</i>	73
189	<i>Cyanerpes cyaneus</i>	73
190	<i>Eucometis penicillata</i>	73
191	<i>Habia fuscicauda</i>	73
192	<i>Habia rubica</i>	73
193	<i>Tangara lavinia</i>	74
194	<i>Tangara gyrola</i>	74
195	<i>Tangara larvata</i>	75
196	<i>Thraupis abbas</i>	75
197	<i>Thraupis episcopus</i>	75
198	<i>Piranga flava</i>	76
199	<i>Piranga leucoptera</i>	76
200	<i>Piranga olivacea</i>	76
201	<i>Piranga rubra</i>	76
202	<i>Ramphocelus passerinii</i>	77
203	<i>Ramphocelus sanguinolentus</i>	77
EMBEREZIDAE (Emberécidos - Emberezids)		77
204	<i>Aimophila rufescens</i>	77
205	<i>Arremonops conirostris</i>	77
206	<i>Atlapetes albinucha</i>	78
207	<i>Buarremon brunneinucha</i>	78
208	<i>Oryzoborus funereus</i>	79
209	<i>Spizella passerina</i>	79
210	<i>Sporophila americana (aurita)</i>	79
211	<i>Sporophila torqueola</i>	79
212	<i>Tiaris olivacea</i>	80
213	<i>Volatinia jacarina</i>	80
214	<i>Zonotrichia capensis</i>	80

CADINALIDAE (Saltadores y piquigruesos - Saltators and Grosbeaks).....	81
215 <i>Saltator coerulescens</i>	81
216 <i>Saltator maximus</i>	81
217 <i>Saltator atriceps</i>	81
218 <i>Pheucticus ludovicianus</i>	81
219 <i>Cyanocompsa parellina</i>	82
220 <i>Passerina caerulea (guiraca)</i>	82
221 <i>Passerina cyanea</i>	82
222 <i>Passerina ciris</i>	82
223 <i>Spiza americana</i>	82
ICTERIDAE (Ictéridos – Icterids).....	83
224 <i>Amblycercus holosericeus</i>	83
225 <i>Dives dives</i>	83
226 <i>Icterus chrysater</i>	83
227 <i>Icterus dominicensis</i>	83
228 <i>Icterus galbula</i>	84
229 <i>Icterus mesomelas</i>	84
230 <i>Icterus spurius</i>	84
231 <i>Molothrus aeneus</i>	84
232 <i>Psarocolius montezuma</i>	85
233 <i>Psarocolius wagleri</i>	85
234 <i>Quiscalus mexicanus</i>	86
235 <i>Sturnella magna</i>	86
FRINGILLIDAE.....	86
236 <i>Chlorophonia occipitalis</i>	86
237 <i>Euphonia elegantissima</i>	86
238 <i>Euphonia gouldi</i>	86
239 <i>Euphonia hirundinacea</i>	87
Lista de aves en espera de confirmación.....	88
240 <i>Calidris melanotos</i>	88
241 <i>Ciccaba nigrolineata</i>	88
242 <i>Geothlypis trichas</i>	88
243 <i>Laterallus ruber</i>	88
244 <i>Empidonax minimus</i>	88
245 <i>Contopus borealis</i>	88
246 <i>Elvira cupraceiceps</i>	88
247 <i>Amazilia beryllina</i>	89
248 <i>Glaucidium gnoma</i>	89
249 <i>Colibri thalassinus</i>	89
250 <i>Accipiter chionogaster</i>	89
251 <i>Buteogallus anthracinus</i>	89
252 <i>Colonia colonus</i>	89
253 <i>Catharus franzii</i>	89
254 <i>Tyrannus verticalis</i>	89
255 <i>Troglodytes ochraceus</i>	89
256 <i>Piculus simplex</i>	90
257 <i>Mycteria americana</i>	90
Bibliografía.....	90

TINAMIDAE (Tinamus)

1 *Crypturellus soui*

Residente

Tinamú Chico

Little Tinamou

Reportado por Jørgen Peter Kjeldsen 23-Feb-2006 - Confirmado por Kurt Ranta 10-Dic-2006

Forest and Forest edges / Bosque y borde de bosque

2 *Crypturellus boucardi*

Residente

Tinamú Pizarroso

Slaty-breasted Tinamou

Reportado por Georges Duriaux 16-Feb-2005. Confirmado : 17-Mar-2005, 1 ex., en cafetal, Sergio Vílchez

Forest and Forest edges / Bosque y borde de bosque

CRACIDAE (Pavones y chachalacas - Curassaows, Guans and Chachalacas)

3 *Ortalis cinereiceps*

Residente

Chachalaca cabecigrís

Gray-headed Chachalaca

Reportado por Liliana Chavarría, Georges Duriaux 25-Ene-2004 - Confirmado por Sergio Vílchez

Forest and Forest edges / Bosque y borde de bosque



4 *Penelopina nigra*

Residente

Chachalaca Negra

Highland Guan

Reportado por Liliana Chavarría, Georges Duriaux 25-Ene-2004 - Confirmado en MoSI 4-Nov-2004

Forest / Bosque

5 *Crax rubra*

Residente

Pavón Grande

Great Curassow

Reportado por Alejandra Martínez 12-Oct-2004 - Confirmado por Georges Duriaux 10-Dic-2004

Forest / Bosque

ODONTOPHORIDAE

6 *Colinus cristatus (leucopogon)*

Residente

Codorniz Crestada

Crested Bobwhite

Reportado por Liliana Chavarría, Georges Duriaux 28-Ago-2004 Confirmado por Ricardo Rivas, Moisés Siles, Johnny Rodríguez

Open areas, grassland / Areas abiertas, potreros

ARDEIDAE (Garzas - Herons and Limpking)

7 *Ardea alba*

Residente

Garzón Grande

Great Egret

Reportado por Sergio Vílchez 17-Dic-2004 - Confirmado por Alejandra Martínez, Liliana Chavarría, Georges Duriaux

Overflying / Sobrevolando

8 *Bubulcus ibis*

Residente / Se reproduce desde el Sur de Canadá hasta el Sur de Suramérica. Poblaciones migrantes se reproducen en Centroamérica.

Garza Buellera

Cattle Egret

4/8-Abr-2002 Salvadora Morales, Alejandra Martínez y Sergio Vílchez – Confirmado: Georges Duriaux, Liliana Chavarría, Marvin Tórrez

Grassland / potreros

9 *Butorides virescens*

Poblaciones residentes y migrantes en Nicaragua, en El Jaguar es de paso.

Garcilla Verde

Green-backed (Green) Heron

Reportado por Sergio Vílchez, Marvin Tórrez, Moisés Siles, Johnny Rodríguez, Oscar Rodríguez 16-Oct-2005

Open areas, streams / Areas abiertas, riachuelos

10 *Egretta thula*

De paso por El Jaguar / Poblaciones migrantes pasan el invierno boreal en Nicaragua

Garcilla Patiamarilla

Snowy Egret

Reportado por Sergio Vílchez 25-Mar-2006 sobrevolando / overflying

Grassland / potreros

CATHARTIDAE (Buitres)

11 *Coragyps atratus*

Residente

Anida en El Jaguar

Zopilote Negro

Black Vulture

4/8-Abr-2002 Salvadora Morales, Alejandra Martínez y

Sergio Vílchez

Overflying – Nesting / Sobrevolando



bebes



polluelos de 1 semana

12 *Cathartes aura*

Poblaciones migrantes y residentes en Nicaragua

Zopilote Cabecirrojo

Turkey Vulture

4/8-Abr-2002 Salvadora Morales, Alejandra Martínez y Sergio Vílchez

Overflying / Sobrevolando

ACCIPITRIDAE (Aguilas, gavilanes)

13 *Chondrohierax uncinatus*

Residente

Elanio piquiganchudo

Hook-billed Kite

9-Mar-2006 Jeffrey McCrary, Pomares Salmerón, Marvin Tórrez, Sergio Vílchez Confirmado por Marvin Tórrez

Overflying / Sobrevolando

14 *Elanoides forficatus*

Migrantes / La mayoría de las aves que se reproducen en América Central y del Norte pasan la época no reproductiva en Suramérica. (Stiles & Skutch)

Anidan en El Jaguar

Elanio Tijereta

American Swallow-tailed Kite

4/8-Abr-2002 Salvadora Morales, Alejandra Martínez y Sergio Vílchez

Overflying – Nesting / Sobrevolando - Anidando

15 *Ictinia plumbea*

Residente

Elanio Plomizo

Plumbeus Kite

Reportado por Wayne Arendt, Jeffrey McCrary, Sergio Vílchez, Liliana Chavarría, Pomares Salmerón 12-May-2006

Overflying / Sobrevolando

16 *Leucopternis semiplumbea*

Residente

Gavilán Dorsigrís

Semiplumbeous Hawk

Reportado por Sally Gladstone 25-Ene-2004 Confirmado por Marvin Tórrez, Liliana Chavarría, Georges Duriaux 26-Mar-2005

Overflying / Sobrevolando

17 *Buteo platypterus*

Migrantes, se reproducen en el Este de Norteamérica.

Gavilán Aludo

Broad-winged Hawk

4/8-Abr-2002 Salvadora Morales, Alejandra Martínez y Sergio Vílchez

Overflying / Sobrevolando

18 *Buteo nitidus*

Residente

Gavilán Pollero

Gray Hawk

Reportado por MoSI 25-Ene-2004

Overflying / Sobrevolando

19 *Buteo albicaudatus*

Gavilán Coliblanco

White-tailed Hawk

26-Mar-2006 Sergio Vílchez, Marvin Tórrez, Liliana Chavarría, Georges Duriaux

Overflying / Sobrevolando

20 *Buteo jamaicensis*

Migrantes / Residentes – Las poblaciones norteñas son migratorias e invernán normalmente hasta Nicaragua, excepcionalmente hasta Panamá. (Stiles & Skutch)

Gavilán Colirojo

Red-tailed Hawk

Reportado por Tom Will, Vílchez, Mariamar Gutiérrez 13-Nov-2004

Overflying / Sobrevolando

FALCONIDAE (halcones y caracaras)

21 *Micrastur ruficollis*

Residente

Halcón Barreteado

Barred Forest / Bosque - Falcon

MoSI 18-Dic-2002 Sergio Vílchez, Alejandra Martínez,

Marvin Tórrez, Liliana Chavarría, Mariamar Gutiérrez,

Jean-Yves Duriaux; 17-Ene-2005, 3 ex., en bosque,

Marvin Tórrez

Forest - Forest edges / Bosque – Borde de bosque



22 *Micrastur semitorquatus*

Residente

Halcón Collarejo

Collared Forest / Bosque-Falcon

4/8-Abr-2002 Salvadora Morales, Alejandra Martínez y Sergio Vílchez

Forest - Forest edges / Bosque – Borde de bosque

23 *Herpetotheres cachinnans*

Residente

Guaco

Laughing Falcon

4/8-Abr-2002 Salvadora Morales, Alejandra Martínez y Sergio Vílchez

Forest - Forest edges / Bosque – Borde de bosque

RALLIDAE: Rails, Coots and Gallinules

24 *Laterallus albigularis*

Residente
Polluela Gorgiblanca
White-throated Crake
Reportado por Tom Will, Vílchez, Mariamar Gutiérrez 13-Nov-2004
Riparian / Orilla de ríos

25 *Aramides cajanea*

Residente
Poponeca
Gray-necked Wood-Rail
4/8-Abr-2002 Salvadora Morales, Alejandra Martínez y Sergio Vílchez
Riparian - Forest edges / Orilla de ríos – borde de bosque

COLUMBIDAE (palomas)

26 *Patogioenas flavirostris*

Residente
Paloma Piquiroja
Red-billed Dove
Reportado por Marvin Tórrez, Liliana Chavarría, Georges Duriaux, Jean-Yves Duriaux 26-Mar-2005
Overflying / Sobrevolando - Open areas / Areas abiertas

27 *Zenaida asiatica*

Migratoria / Residente
Las poblaciones migrantes se reproducen en el Sur de Estados Unidos
Tórtola Aliblanca
White-winged Dove
4/8-Abr-2002 Salvadora Morales, Alejandra Martínez y Sergio Vílchez
Open areas / Areas abiertas

28 *Columbina inca*

Residente
Tortolita Colilarga
Inca Dove
Reportado por MoSI 25-Ene-2004 Alejandra Martínez, Sergio Vílchez, Marvin Tórrez, Liliana Chavarría, Mariamar Gutiérrez
Open areas / Areas abiertas

29 *Columbina talpacoti*

Residente
Tortolita Rojiza
Ruddy Ground-Dove
Reportado por Liliana Chavarría, Georges Duriaux 25-Abr-2005 Confirmado por Moisés Siles, Johnny Rodríguez 30-May-2005
Open areas / Areas abiertas

30 *Claravis pretiosa*

Residente

Tortolita Azulada

Blue Ground-Dove

15-Jun-2006 muerta en Estación Biológica Moisés Siles Confirmado por 15-Dic-2006 Johnny Rodríguez

Open areas / Areas abiertas

31 *Leptotila plumbeiceps*

Residente

Paloma Cabecigrís

Gray-headed Dove

MoSI 18-Dic-2002 Alejandra Martínez, Sergio Vílchez,

Fabrizio Díaz, Mariamar Gutiérrez, Jean-Yves Duriaux,

Liliana Chavarría

Forest - Forest edges / Bosque – Borde de bosque



32 *Leptotila cassini*

Residente

Paloma Pechigrís

Grey-chested Dove

5-Nov-2004, 1 ex., en cafetal, Alejandra Martínez; 19-Dic-2004 Sergio Vílchez, Salvadora Morales, Marvin

Tórrez, Liliana Chavarría; 19-Ene-2005, 1 ex., en cafetal, Sergio Vílchez

Forest - Forest edges / Bosque – Borde de bosque

33 *Geotrygon albifacies*

Residente

Paloma Cariblanca

White-faced Quail-Dove

Reportado por Francisco (Chico) Muñoz 01-May-2002

Confirmado: MoSI 18-Dic-2004, 1 ex., en cafetal,

Sergio Vilchez, Salvadora Morales, Marvin Tórrez,
Liliana Chavarría.

Forest - Forest edges / Bosque – Borde de bosque



34 *Geotrygon violacea*

Residente

Paloma Violácea

Violaceous Quail-Dove

Reportado por Liliana Chavarría, Georges Duriaux, Jean-Yves Duriaux 11-Ene-2007 muerta en Estación Biológica

Forest - Forest edges / Bosque – Borde de bosque

35 *Geotrygon montana*

Residente

Paloma Rojiza

Ruddy Quail-Dove

Reportado por Liliana Chavarría, Moisés Siles, Johnny Rodríguez 07-Dic-2005 muerta en Estación Biológica

Forest - Forest edges / Bosque – Borde de bosque

PSITTACIDAE (Pericos y loros)

36 *Bolborhynchus lineola*

Residente

Chocoyo Listado

Barred Parakeet

Reportado por Georges Duriaux 02-Feb-2005 Confirmado por Johnny Rodríguez, Ricardo Rivas, Moisés Siles, Oscar Rodríguez

Overflying / Sobrevolando - Forest upper levels / Docel del bosque

37 *Pionus senilis*

Residente

Loro Gorgiblanco

White-crowned Parrot

Reportado por Liliana Chavarría, Georges Duriaux 10-Abr-2004 Confirmado por Salvadora Morales 12-Jun-2004

Overflying / Sobrevolando

38 *Amazona albifrons*

Residente

Loro Frentiblanco

White-fronted Parrot

4/8-Abr-2002 Salvadora Morales, Alejandra Martínez y Sergio Vílchez

Overflying – Nesting / Sobrevolando - Anidando

CUCULIDAE (cucus y garrapateros)

39 *Piaya cayana*

Residente

Cucu Ardilla

Squirrel Cuckoo

4/8-Abr-2002 Salvadora Morales, Alejandra Martínez y Sergio Vílchez

Forest edges / Borde de bosque

40 *Coccyzus americanus*

Migrantes que se reproducen desde el Sur de Canadá hasta el Norte de México / En El Jaguar es de paso.

Cuclillo Piquigualdo

Yellow-billed Cuckoo

Reportado por Liliana Chavarría, Georges Duriaux 13-Nov-2004 Confirmado por Tom Will -

Forest / Bosque edge



41 *Tapera naevia*

Residente

Cuclillo Listado

Striped Cuckoo

Reportado por Sergio Vílchez 16-Mar-2005 / Confirmado por Georges Duriaux, Liliana Chavarría 20-Abr-2005
Forest - Forest edges / Bosque – Borde de bosque

42 *Dromococcyx phasianellus*

Residente

Cuclillo Faisán

Pheasant Cuckoo

MoSI, 27-Jan-2004, 1 ex., en bosque, Sergio Vílchez, Alejandra Martínez, Mariamar Gutiérrez, Jean-Yves Duriaux, Liliana Chavarría; 16-Ene-2005, 1 ex., en bosque, Alejandra Martínez

Forest - Forest edges / Bosque – Borde de bosque



43 *Geococcyx velox*

Residente

Correcaminos Menor

Lesser Roadrunner

Reportado por Liliana Chavarría y Georges Duriaux 10-Sep-2005
Open areas / Areas abiertas - (Accidental)

44 *Crotophaga sulcirostris*

Residente

Pijul o Tijul

Groove-billed Ani

4/8-Abr-2002 Salvadora Morales, Alejandra Martínez y Sergio Vílchez
Open areas / Areas abiertas

TYTONIDAE

45 *Tyto alba*

Residente

Lechuza Común

Barn-Owl

Reportado por Sergio Vílchez 20-Feb-2005 / Confirmado por Georges Duriaux 30-May-2005
Open areas / Areas abiertas

STRIGIDAE (Buhos y lechuzas comunes - Typical Owls)

46 *Lophostrix cristata*

Residente

Búho Penachudo

Crested Owl

07-Mar-2006 Jeffrey McCrary, Liliana Chavarría, Georges Duriaux

Forest - Forest edges / Bosque – Borde de bosque

47 *Ciccaba virgata*

Residente

Cárabo Café

Mottled Owl

Reportado por Sergio Vilchez 2003 Confirmado por Jørgen Peter Kjeldsen 20-Nov-2004

Forest - Forest edges / Bosque – Borde de bosque

48 *Glaucidium sp.*

Residente

Mochuelo

25-Sep-2005 Liliana Chavarría, Georges Duriaux

Forest - Forest edges / Bosque – Borde de bosque



CAPRIMULGIDAE (Pocoyos - Nightjars)

49 *Chordeiles acutipennis*

Residente

Añapero Menor

Lesser Nighthawk

Reportado por 12-May-2006 Jeffrey McCrary, Wayne Arendt, Sergio Vilchez

Open areas / Areas abiertas

50 *Nyctidromus albicollis*

Residente

Pocoyo Tapacaminos

Common Pauraque

4/8-Abr-2002 Salvadora Morales, Alejandra Martínez y Sergio Vílchez

Open areas / Areas abiertas



APODIDAE

51 *Streptoprocne zonaris*

Residente

Vencejo Collarejo

White-collared Swift

Reportado por 14-Nov-2004 Tom Will Confirmado por Kurt Ranta 08-Dic-2006

Overflying / Sobrevolando

NYTIBIIDAE (Nictibios - Potoos)

52 *Nyctibius griseus*

Residente

Estaquero Común

Common Potoo

Reportado por Sergio Vílchez 4-Nov-2004

Forest edges / Borde de bosque

TROCHILIDAE (Colibries)

Phaethornithinae

53 *Glaucis aeneus*

Residente

Ermitaño Bronceado

Bronzy Hermit

MoSi 07-Mar-2003 Sergio Vílchez, Alejandra Martínez, Marvin Tórrez, Fabricio Díaz, Liliana Chavarría, Jean-Yves Duriaux; 16-Oct-2005, 1 ex., en cafetal, Marvin Tórrez

Forest edges - Open areas / Borde de bosque - Areas abiertas

54 *Phaethornis longirostris (superciliosus)*.

Residente

Ermitaño Colilargo

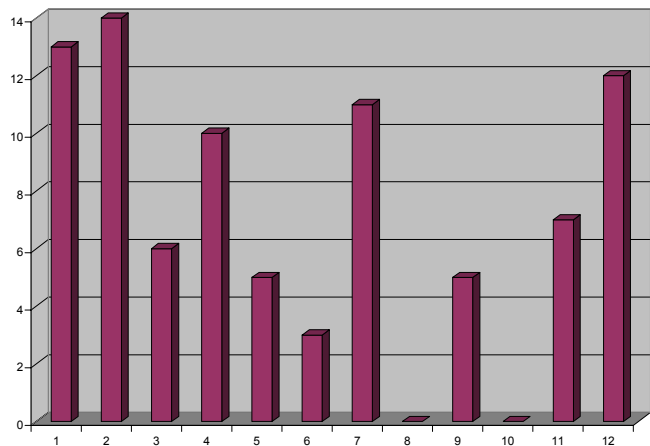
Long-billed (Long-tailed) Hermit

4/8-Abr-2002 Salvadora Morales, Alejandra Martínez y Sergio Vílchez; MoSi, 7-Dec-2003, 1 ex., en bosque; MoSi, 27-Jan-2004, 3 ex., en bosque; MoSi, 28-Jan-2004, 2 ex., en bosque; MoSi, 29-Jan-2004, 1 ex., en bosque; MoSi, 21-Feb-2004, 2 ex., en bosque; MoSi, 22-Feb-2004, 2 ex., en bosque; MoSi, 22-Feb-2004, 2 ex., en bosque; 04-Nov-2004, 1 ex., en bosque, Alejandra Martínez; 5/6-Nov-2004, 6 ex., en cafetal, Sergio Vílchez, Alejandra Martínez y Marvin Tórrez; 18/19-Dic-2004, 9 ex., en cafetal, Sergio Vílchez, Marvin Tórrez y Salvadora Morales; 20-Dic-2004, 2 ex., en bosque, Sergio Vílchez; 16-Ene-2005, 1 ex., en bosque, Alejandra Martínez; 18/19-Ene-2005, 6 ex., en cafetal, Marvin Tórrez y Alejandra Martínez; 13-Feb-2005, 2 ex., en bosque, Sergio Vílchez y Alejandra Martínez; 19/20-Feb-2005, 6 ex., en cafetal, Salvadora Morales; 15-Mar-2005, 3 ex., en bosque, Alejandra Martínez; 17-Mar-2005, 3 ex., en cafetal, Alejandra Martínez; 29-Abr-2005, 4 ex., en bosque, Sergio Vílchez y Alejandra Martínez; 30-Abr-2005, 5 ex., en cafetal, Sergio Vílchez y Alejandra Martínez; 27-May-2005, 3 ex., en bosque, Sergio Vílchez y Alejandra Martínez; 28-May-2005, 2 ex., en cafetal, Alejandra Martínez; 30-Jun-2005, 3 ex., en bosque, Alejandra Martínez; 16-Jul-2005, 2 ex., en bosque, Alejandra Martínez; 17-Jul-2005, 9 ex., en cafetal, Alejandra Martínez; 16-Sep-2005, 5 ex., en cafetal, Sergio Vílchez y Salvadora Morales

Forest / Bosque - Open areas / Areas abiertas



Atrapado en red de niebla, foto Hervé Groleau.



55 *Phaethornis striigularis* (*longuemareus*)

Residente

Ermitaño Enano

Stripe-throated (Little) Hermit

4/8-Abr-2002 Salvadora Morales, Alejandra Martínez y Sergio Vílchez; MoSI, 6-Dec-2003, 2 ex., en bosque; MoSI, 27-Jan-2004, 1 ex., en bosque; MoSI, 28-Jan-2004, 1 ex., en bosque; MoSI, 23-Feb-2004, 1 ex., en bosque; 16-Ene-2005, 2 ex., en bosque, Sergio Vílchez; 18-Ene-2005, 1 ex., en cafetal, Marvin Tórrez; 19-Feb-2005, 1 ex., en cafetal, Salvadora Morales; 15-Mar-2005, 3 ex., en bosque, Alejandra Martínez; 29-Abr-2005, 1 ex., en bosque, Alejandra Martínez; 30-Abr-2005, 1 ex., en cafetal, Alejandra Martínez; 30-Jun-2005, 1 ex., en bosque, Sergio Vílchez
Forest / Bosque - Open areas / Areas abiertas



Trochilinae

56 *Campylopterus hemileucurus*

Residente

Sable Violáceo

Violet Sabrewing

4/8-Abr-2002 Salvadora Morales, Alejandra Martínez y Sergio Vílchez; MoSI, 6-Dec-2003, 1 hembra, en bosque; MoSI, 27-Jan-2004, 3 hembras, en bosque; MoSI, 28-Jan-2004, 1 macho, en bosque; MoSI, 28-Jan-2004, 1 hembra, en bosque; MoSI, 29-Jan-2004, 1 macho, en bosque; MoSI, 21-Feb-2004, 1 ex., en bosque; MoSI, 22-Feb-2004, 1 hembra, 2 ex., en bosque; MoSI, 23-Feb-2004, 1 ex., en bosque; 05-Nov-2004, 1 macho, en cafetal, Sergio Vílchez; 06-Nov-2004, 2 hembras, en cafetal, Marvin Tórrez; 18-Dic-2004, 2 hembras, 1 ex., en cafetal, Marvin Tórrez; 19-Dic-2004, 2 machos, en cafetal, Sergio Vílchez y Salvadora Morales; 16-Ene-2005, 2 hembras, en bosque, Sergio Vílchez y Alejandra Martínez; 18-Ene-2005, 8 machos, 4 hembras, en cafetal, Sergio Vílchez y Marvin Tórrez; 19-Ene-2005, 1 macho, 2 hembras, en cafetal, Sergio Vílchez y Marvin Tórrez; 12-Feb-2005, 1 hembra, en bosque, Sergio Vílchez; 19-Feb-2005, 1 macho, 2 hembras, en cafetal, Salvadora Morales; 20-Feb-2005, 3 hembras, en cafetal, Salvadora Morales; 15-Mar-2005, 1 macho, 3 hembras, en bosque, Sergio Vílchez y Alejandra Martínez; 17-Mar-2005, 1 hembra, en cafetal, Sergio Vílchez; 30-Abr-2005, 2 machos, 3 hembras, 1 ex., en cafetal, Sergio Vílchez y Alejandra Martínez; 27-May-2005, 1 macho, en bosque, Sergio Vílchez; 28-May-2005, 1 macho, 3 hembras, en cafetal, Sergio Vílchez y Alejandra Martínez; 01-Jul-2005, 1 macho, en cafetal, Sergio Vílchez; 16-Jul-2005, 1 hembra, en bosque, Alejandra Martínez; 17-Jul-2005, 2 machos, 2 hembras, en cafetal, Alejandra Martínez; 16-Sep-2005, 1 macho, en cafetal, Salvadora Morales; 16-Oct-2005, 2 machos, en cafetal, Marvin Tórrez
Forest / Bosque - Open areas / Areas abiertas





Campylopterus hemileucurus juvenil, foto Hervé Groleau.

57 *Abeillia abeillei*

Residente

Colibrí Gorgiverde

Emerald-chinned Hummingbird

4/8-Abr-2002 Salvadora Morales, Alejandra Martínez y

Sergio Vílchez; MoSI, 21-Feb-2004, 1 hembra, en bosque; MoSI, 22-Feb-2004, 1 hembra, en bosque;

03-Nov-2004, 1 hembra, en bosque, Alejandra Martínez; 16-Ene-2005, 1 hembra, en bosque, Marvin

Tórrez; 30-Abr-2005, 1 ex., en cafetal, Alejandra Martínez; 16-Oct-2005, 1 macho, en cafetal, Sergio Vílchez

Forest - Forest edges / Bosque – Borde de bosque



58 *Chlorostilbon canivetii*

Residente

Esmeralda Rabihorcada

Fork-tailed Emerald

4/8-Abr-2002 Salvadora Morales, Alejandra Martínez y Sergio Vílchez

Forest edges / Borde de bosque

59 *Hylocharis eliciae*

Residente

Zafiro Colidorada

Blue-throated Goldentail

MoSI 18-Dic-2002 Sergio Vílchez, Alejandra Martínez, Marvin Tórrez, Liliana Chavarría, Mariamar Gutiérrez, Jean-Yves Duriaux; 30-Abr-2005, 1 macho, en cafetal, Alejandra Martínez

Open areas / Areas abiertas - Forest edges / Borde de bosque

60 *Hylocharis leucotis*

Residente

Zafiro Bicejudo

White-eared Hummingbird

MoSI 18-Dic-2002 Sergio Vílchez, Alejandra Martínez,
Marvin Tórrez, Liliana Chavarría, Mariamar Gutiérrez,
Jean-Yves Duriaux

Open areas / Areas abiertas



61 *Amazilia candida*

Residente

Amazilia Pechiblanca

White-bellied Emerald

MoSI 18-Dic-2002 Sergio Vílchez, Alejandra Martínez, Marvin Tórrez, Liliana Chavarría, Mariamar Gutiérrez,
Jean-Yves Duriaux

Open areas / Areas abiertas

62 *Amazilia cyanura*

Residente

Amazilia Coliazul

Blue-tailed Hummingbird

MoARE17-Jul-2005 Sergio Vílchez, Alejandra
Martínez, Liliana Chavarría; 17-Jul-2005, 1 ex., en
cafetal, Alejandra Martínez

Open areas / Areas abiertas - Forest edges / Borde de
bosque



63 *Amazilia saucerrottei*

Residente

Amazilia Rabi azul

Steely-vented Hummingbird

MoSI 17-Dic-2002 Sergio Vílchez, Alejandra Martínez, Marvin Tórrez, Liliana Chavarría, Mariamar Gutiérrez,
Jean-Yves Duriaux; 28-May-2005, 1 macho, en cafetal, Sergio Vílchez

Open areas / Areas abiertas - Forest edges / Borde de bosque

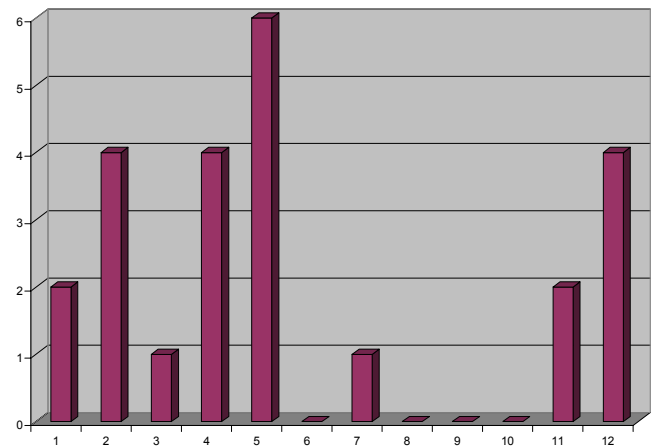
64 *Amazilia tzacatl*

Residente

Amazilia Rabirufa

Rufous-tailed Hummingbird

4/8-Abr-2002 Salvadora Morales, Alejandra Martínez y Sergio Vílchez; 05-Nov-2004, 1 macho, en cafetal, Marvin Tórrez; 06-Nov-2004, 1 macho, en cafetal, Marvin Tórrez; 18-Dic-2004, 1 macho, 1 hembra, en cafetal, Marvin Tórrez; 19-Dic-2004, 1 hembra, 1 ex., en cafetal, Marvin Tórrez y Salvadora Morales; 18-Ene-2005, 1 ex., en cafetal, Alejandra Martínez; 17-Mar-2005, 1 ex., en cafetal, Alejandra Martínez; 19-Ene-2005, 1 ex., en cafetal, Alejandra Martínez; 19-Feb-2005, 1 macho, 1 ex., en cafetal, Salvadora Morales; 20-Feb-2005, 2 ex., en cafetal, Salvadora Morales; 30-Abr-2005, 1 macho, 2 ex., en cafetal, Sergio Vílchez y Alejandra Martínez; 17-May-2005, 3 machos, en cafetal, Alejandra Martínez; 28-May-2005, 2 machos, 1 ex., en cafetal, Alejandra Martínez; 01-Jul-2005, 1 ex., en cafetal, Alejandra Martínez
Open areas / Areas abiertas - Forest edges / Borde de bosque



65 *Eupherusa eximia*

Residente

Colibrí Colirayado

Striped-tailed Hummingbird

4/8-Abr-2002 Salvadora Morales, Alejandra Martínez y Sergio Vílchez; 04-Nov-2004, 1 hembra, en bosque, Alejandra Martínez; 06-Nov-2004, 2 machos, 2 hembras, en cafetal, Sergio Vílchez y Alejandra Martínez; 18/19-Dic-2004, 2 machos, 1 hembra, 4 ex., en cafetal, Sergio Vílchez, Marvin Tórrez y Salvadora Morales; 20/21-Dic-2004, 2 machos, 1 hembra, 1 ex., en bosque, Sergio Vílchez y Marvin Tórrez; 16/17-Ene-2005, 2 machos, 1 hembra, 3 ex., en bosque, Sergio Vílchez y Alejandra Martínez; 18-Ene-2005, 2 machos, 1 ex., en cafetal, Marvin Tórrez y Alejandra Martínez; 12-Feb-2005, 1 macho, 4 hembras, en bosque, Sergio Vílchez y Alejandra Martínez; 19-Feb-2005, 2 machos, 1 hembra, 1 ex., en cafetal, Salvadora Morales; 15-Mar-2005, 2 machos, 3 hembras, en bosque, Alejandra Martínez; 17-Mar-2005, 1 macho, en cafetal, Sergio Vílchez; 29-Abr-2005, 4 hembras, en bosque, Sergio Vílchez y Alejandra Martínez; 30-Abr-2005, 2 machos, 1 hembra, 1 ex., en cafetal, Alejandra Martínez; 27-May-2005, 2 ex., en bosque, Alejandra Martínez; 28-May-2005, 1 macho, en cafetal, Alejandra Martínez; 30-Jun-2005, 1 macho, en bosque, Sergio Vílchez; 01-Jul-2005, 4 hembras, en cafetal, Sergio Vílchez y Alejandra Martínez; 17-Jul-2005, 7 machos, 1 hembra, en cafetal, Alejandra Martínez; 15-Sep-2005, 1 macho, 2 hembras, en bosque, Salvadora Morales; 16-Sep-2005, 2 hembras, en cafetal, Salvadora Morales; 15-Oct-2005, 1 hembra, en bosque, Moisés Siles; 16-Oct-2005, 1 macho, en cafetal, Sergio Vílchez
Forest / Bosque - Open areas / Areas abiertas



macho



66 *Lampornis sybillae*

Residente

Montañés Pechiverde

Green-breasted Mountain-gem

MoSI 6-Dic-2003 Salvadora Morales, Marvin Tórrez, Liliana Chavarría, Jean-Yves Duriaux; MoSI, 27-Jan-2004, 2 machos, 4 hembras, 1 ex., en bosque; MoSI, 28-Jan-2004, 5 machos, 1 hembra, en bosque; MoSI, 21-Feb-2004, 1 hembra, 5 ex., en bosque; MoSI, 22-Feb-2004, 2 hembras, 1 ex., en bosque; MoSI, 23-Feb-2004, 2 ex., en bosque; 3/4-Nov-2004, 1 macho, 8 hembras, en bosque, Marvin Tórrez, Alejandra Martínez y Sergio Vílchez; 05-Nov-2004, 1 macho, 1 ex., en cafetal, Alejandra Martínez; 18-Dic-2004, 1 macho, 1 hembra, en cafetal, Marvin Tórrez y Salvadora Morales; 20/21-Dic-2004, 2 machos, 4 hembras, en bosque, Sergio Vílchez y Marvin Tórrez; 16-Ene-2005, 2 hembras, 1 ex., en bosque, Sergio Vílchez y Marvin Tórrez; 18/19-Ene-2005, 2 machos, en cafetal, Alejandra Martínez; 12/13-Feb-2005, 7 ex., en bosque, Sergio Vílchez y Alejandra Martínez; 15-Mar-2005, 1 macho, 1 hembra, en bosque, Alejandra Martínez; 29-Abr-2005, 1 macho, 3 hembras, 1 ex., en bosque, Sergio Vílchez y Alejandra Martínez; 27-May-2005, 1 macho, 1 hembra, 1 ex., en bosque, Sergio Vílchez y Alejandra Martínez; 30-Jun-2005, 1 hembra, en bosque, Alejandra Martínez; 01-Jul-2005, 1 macho, 1 hembra, en cafetal, Sergio Vílchez y Alejandra Martínez; 17-Jul-2005, 4 machos, 1 hembra, 1 ex., en cafetal, Alejandra Martínez; 16-Sep-2005, 1 hembra, en cafetal, Salvadora Morales; 15-Oct-2005, 1 macho, 2 hembras, en bosque, Marvin Tórrez y Moisés Siles Forest / Bosque



hembra

67 *Eugenes fulgens*

Residente

Colibrí Gorriviolaáceo

Magnificent Hummingbird

MoSI 14-Dic-2002 Sergio Vílchez, Alejandra Martínez, Marvin Tórrez, Liliana Chavarría, Mariamar Gutiérrez, Jean-Yves Duriaux; MoSI, 6-Dec-2003, 3 ex., en bosque; MoSI, 6-Dec-2003, 3 ex., en bosque; MoSI, 7-Dec-2003, 1 macho, en bosque; MoSI, 8-Dec-2003, 1 macho, 2 ex., en bosque; MoSI, 27-Jan-2004, 4 ex., en bosque; MoSI, 28-Jan-2004, 5 hembras, 1 ex., en bosque; MoSI, 29-Jan-2004, 2 machos, 1 hembra, en bosque; MoSI, 21-Feb-2004, 3 hembras, en bosque; MoSI, 21-Feb-2004, 6 ex., en bosque Forest edges / Borde de bosque



68 *Heliomaster constantii*

Residente

Colibrí Pochotero

Plain-capped Starthroat

MoARe17-Jul-2005, 1 ex., en cafetal, Sergio Vílchez,
Alejandra Martínez, Liliana Chavarría

Forest edges - Open areas / Borde de bosque - Areas
abiertas



69 *Archilochus colubris*

Migrantes, se reproducen en el Este de Norte América.

Estrellita Pasajera

Ruby-throated Hummingbird

4/8-Abr-2002 Salvadora Morales, Alejandra Martínez y Sergio Vílchez

Open areas / Areas abiertas

TROGONIDAE (Trogones)

70 *Trogon collaris*

Residente – Anida en El Jaguar

Trogón Collarejo

Collared Trogon

4/8-Abr-2002 Salvadora Morales, Alejandra Martínez y Sergio Vílchez; 12-Feb-2005, 1 macho, en bosque, Sergio Vílchez

Forest - Forest edges / Bosque – Borde de bosque



hembra



71 *Trogon melanocephalus*

Residente

Trogón Cabecinegro

Black-headed Trogon

4/8-Abr-2002 Salvadora Morales, Alejandra Martínez y Sergio Vílchez

Forest - Forest edges / Bosque – Borde de bosque

72 *Trogon violaceus*

Residente

Trogón Violáceo

Violaceous Trogon

MoSI, 22-Feb-2004, 1 ex., en bosque; MoSI, 25-Mar-2006 Sergio Vílchez y Marvin Tórrez

Forest - Forest edges / Bosque – Borde de bosque

MOMOTIDAE (Guardabarrancos - Motmots)

73 *Momotus momota*

Residente – Anida en El Jaguar

Guardabarranco Azul

Blue-crowned Motmot

4/8-Abr-2002 Salvadora Morales, Alejandra Martínez y Sergio Vílchez; 04-Nov-2004, 1 ex., en bosque, Sergio Vílchez; 21-Dic-2004, 1 macho, 1 ex., en bosque, Sergio Vílchez; 19-Ene-2005, 2 ex., en cafetal, Marvin Tórrez; 13-Feb-2005, 1 hembra, en bosque, Alejandra Martínez; 20-Feb-2005, 1 ex., en cafetal, Salvadora Morales

Forest - Forest edges / Bosque – Borde de bosque



ALCEDINIDAE (Martines pescadores - Kingfishers)

74 *Chloroceryle americana*

Residente – Anida en El Jaguar

Martín Pescador Verde

Green Kingfisher

4/8-Abr-2002 Salvadora Morales, Alejandra Martínez y Sergio Vílchez; 17-Jul-2005, 1 macho, en cafetal, Alejandra Martínez

Riparian / Orilla de ríos



GALBULIDAE

75 *Galbula ruficauda*

Residente

Jacamar Colirufo

Rufous-tailed Jacamar

Reportado por Alejandra Martínez, Sergio Vilchez 07-Mar-2003 Confirmado por Georges Duriaux, Liliana Chavarría 25-Sep-2005

Riparian - Forest edges / Orilla de ríos – Borde de bosque



RAMPHASTIDAE (Tucanes)

76 *Aulacorhynchus prasinus*

Residente - Anida en El Jaguar

Tucancillo Verde

Emerald Toucanet

4/8-Abr-2002 Salvadora Morales, Alejandra Martínez y Sergio Vilchez

Forest - Forest edges / Bosque – Borde de bosque



77 *Pteroglossus torquatus*

Residente

Tucancillo Collarejo

Collared Aracari

Reportado por 01-May-2002 Francisco (Chico) Muñoz

MoSI 21-Dic-2003 Salvadora Morales, Marvin Tórrez,

Liliana Chavarría

Forest - Forest edges / Bosque – Borde de bosque



78 *Ramphastos sulfuratus*

Residente

Tucán Pico Iris

Keel-billed Toucan

4/8-Abr-2002 Salvadora Morales, Alejandra Martínez y

Sergio Vilchez

Forest - Forest edges / Bosque – Borde de bosque



PICIDAE (Carpinteros - Woodpeckers)

79 *Sphyrapicus varius*

Migrantes que se reproducen en el Noroeste de Canadá y Sur de los Estados Unidos.
En El Jaguar es ave migratoria de paso.

Carpintero Chupador

Yellow-bellied Sapsucker

Reportado por Kurt Ranta 10-Dic-2006 Confirmado por Liliana Chavarría, Kori
Forest - Forest edges / Bosque – Borde de bosque

80 *Campephilus guatemalensis*

Residente

Carpintero Picoplata

Pale-billed Woodpecker

Reportado por Tom Will, Terrell Rich, Mariamar Gutiérrez 13-Nov-2004

Forest - Forest edges / Bosque – Borde de bosque

81 *Dryocopus lineatus*

Residente

Carpintero Crestirojo

Lineated Woodpecker

Reportado por Georges Duriaux, Liliana Chavarría 30-
Oct-2004

Forest - Forest edges / Bosque – Borde de bosque



82 *Piculus rubiginosus*

Residente

Carpintero Alidorado

Golden Olive Woodpecker

MoSI 21-Dic-2003 Salvadora Morales, Marvin Tórrez,
Liliana Chavarría, Jean-Yves Duriaux; 19-Dic-2004, 1
macho, en cafetal, Marvin Tórrez

Forest edges / Borde de bosque



macho, foto Hervé Groleau.

83 *Veniliornis fumigatus*

Residente

Carpintero Atabacado

Smoky-brown Woodpecker

4/8-Abr-2002 Salvadora Morales, Alejandra Martínez y Sergio Vílchez; 05-Nov-2004, 1 hembra, en cafetal, Sergio Vílchez; 21-Dic-2004, 3 machos, en bosque, Sergio Vílchez y Marvin Tórrez
Forest - Forest edges / Bosque – Borde de bosque



FURNARIIDAE (Hojarasqueros - Ovenbirds/Trepatroncos- Woodcreepers)

84 *Anabacerthia variagaticeps*

Residente

Trepamusgo de anteojos

Spectacled Foliage-gleaner

MoSI 14-Dic-2002 Sergio Vílchez, Alejandra Martínez, Marvin Tórrez, Fabricio Díaz, Liliana Chavarría, Mariamar Gutiérrez, Jean-Yves Duriaux; MoSI, 6-Dec-2003, 1 ex., en bosque; MoSI, 7-Dec-2003, 1 ex., en bosque; 04-Nov-2004, 1 ex., en bosque, Sergio Vílchez; 21-Dic-2004, 1 ex., en bosque, Marvin Tórrez; 12-Feb-2005, 5 ex., en bosque, Alejandra Martínez; 27-May-2005, 2 hembras, en bosque, Alejandra Martínez; 15-Sep-2005, 1 ex., en bosque, Sergio Vílchez
Forest / Bosque

85 *Automolus ochrolaemus*

Residente

Hojarasquero Gorgicrema

Buff-throated Foliage-gleaner

MoSI 09-Mar-2003 Alejandra Martínez, Sergio Vílchez, Marvin Tórrez, Fabricio Díaz, Liliana Chavarría; MoSi, 27-Jan-2004, 1 ex., en bosque; MoSi, 28-Jan-2004, 1 ex., en bosque; 20-Dic-2004, 3 ex., en bosque, Marvin Tórrez y Salvadora Morales; 16-Ene-2005, 2 ex., en bosque, Sergio Vílchez y Marvin Tórrez; 29-Abr-2005, 2 hembras, 1 ex., en bosque, Sergio Vílchez y Alejandra Martínez; 27-May-2005, 1 ex., en bosque, Sergio Vílchez; 15-Oct-2005, 1 ex., en bosque, Marvin Tórrez
Forest / Bosque

86 *Automolus rubiginosus*

Residente

Hojarasquero Rojizo

Ruddy Foliage-gleaner

Reportado por Tom Will, Terrell Rich, Mariamar Gutiérrez 13-Nov-2004
Forest / Bosque

87 *Xenops minutus*

Residente

Piquivuelto Común

Plain Xenops

MoSI 16-Dic-2002 Alejandra Martínez, Sergio Vílchez, Marvin Tórrez, Fabricio Díaz, Mariamar Gutiérrez, Liliana Chavarría, Jean-Yves Duriaux; MoSI, 8-Dec-2003, 1 ex., en bosque; MoSI, 28-Jan-2004, 1 ex., en bosque; 03-Nov-2004, 1 ex., en bosque, Marvin Tórrez; 20-Dic-2004, 1 ex., en bosque, Salvadora Morales; 29-Abr-2005, 1 ex., en bosque, Alejandra Martínez; 15-Sep-2005, 1 ex., en bosque, Sergio Vílchez

Forest - Forest edges / Bosque – Borde de bosque



88 *Dendrocincla anabatina*

Residente

Trepador Alirufu

Tawny-winged Woodcreeper

MoSI 07-Dic-2003 Salvadora Morales, Marvin Tórrez, Liliana Chavarría, Jean-Yves Duriaux; MoSI, 7-Dec-2003, 2 ex., en bosque; MoSI, 8-Dec-2003, 1 ex., en bosque

Forest - Forest edges / Bosque – Borde de bosque

89 *Sittasomus griseicapillus*

Residente

Trepadorcito Oliváceo

Olivaceous Woodcreeper

MoSI 15-Dic-2002 Alejandra Martínez, Sergio Vílchez, Marvin Tórrez, Liliana Chavarría, Mariamar Gutiérrez, Jean-Yves Duriaux; MoSI, 28-Jan-2004, 1 ex., en bosque; MoSI, 6-Dec-2003, 1 ex., en bosque; 18-Dic-2004, 1 ex., en cafetal, Marvin Tórrez; 17-Ene-2005, 1 ex., en bosque, Marvin Tórrez

Forest - Forest edges / Bosque – Borde de bosque

90 *Xiphocolaptes promeropirhynchus*

Residente

Trepador Gigante

Strong-billed Woodcreeper

MoSI 21-Dic-2003 Marvin Tórrez, Salvadora Morales, Liliana Chavarría, Jean-Yves Duriaux

Forest - Forest edges / Bosque – Borde de bosque

91 *Dendrocolaptes sanctithomae*

Residente

Trepador Barreteado

Northern-barred Woodcreeper

MoSI 21-Dic-2004, 1 ex., en bosque, Sergio Vílchez, Marvin Tórrez, Liliana Chavarría.

Forest - Forest edges / Bosque – Borde de bosque



92 *Xiphorhynchus erythropygius*

Residente

Trepador Maculado

Spotted Woodcreeper

4/8-Abr-2002 Salvadora Morales, Alejandra Martínez y Sergio Vílchez; MoSI, 6-Dec-2003, 3 ex., en bosque; MoSI, 7-Dec-2003, 1 ex., en bosque; MoSI, 27-Jan-2004, 1 ex., en bosque; MoSI, 28-Jan-2004, 2 ex., en bosque; MoSI, 29-Jan-2004, 1 ex., en bosque; 04-Nov-2004, 1 ex., en bosque, Marvin Tórrez; 20/21-Dic-2004, 6 ex., en bosque, Marvin Tórrez y Sergio Vílchez; 17-Ene-2005, 3 ex., en bosque, Marvin Tórrez y Sergio Vílchez; 15-Mar-2005, 1 ex., en bosque, Sergio Vílchez; 29-Abr-2005, 1 hembra, en bosque, Sergio Vílchez; 15-Sep-2005, 1 ex., en bosque, Sergio Vílchez; 15/16-Oct-2005, 3 ex., en cafetal, Marvin Tórrez

Forest - Forest edges / Bosque – Borde de bosque



93 *Lepidocolaptes affinis*

Residente

Trepador Cabecipunteado

Spotted-crowned Woodcreeper

MoSI 20-Dic-2003 Pilar Vélez, Marvin Tórrez, Liliana Chavarría, Jean-Yves Duriaux ; 16-Jul-2005, 1 ex., en bosque, Alejandra Martínez

Forest / Bosque

THAMNOPHILIDAE

94 *Thamnophilus doliatus*

Residente

Hormiguero Pizarroso

Barred Antshrike

MoSI 26-Ene-2006 recaptured by Marvin Tórrez

Forest edges - (Rare) / Borde de bosque

95 *Dysithamnus mentalis*

Residente

Plain Antwreio

4/8-Abr-2002 Salvadora Morales, Alejandra Martínez y

Sergio Vílchez

Forest - Forest edges / Bosque – Borde de bosque



96 *Myrmotherula schisticolor*

Residente

Hormiguerito Pechinegro

Slaty Antwren

Reportado 1-Ene-2002, Chico Muñoz. Confirmado

MoSI 14-Dic-2002 Sergio Vílchez, Alejandra Martínez,

Marvin Tórrez, Fabricio Díaz, Liliana Chavarría, Mariamar

Gutiérrez, Jean-Yves Duriaux; MoSI, 6-Dec-2003, 1 macho,

1 ex., en bosque; MoSI, 7-Dec-2003, 3 machos, en bosque;

MoSI, 8-Dec-2003, 1 macho, 1 hembra, en bosque; MoSI,

27-Jan-2004, 1 macho, 1 hembra, en bosque; MoSI, 28-Jan-

2004, 1 macho, 1 hembra, en bosque; MoSI, 21-Feb-2004, 1

hembra, 1 ex., en bosque; MoSI, 22-Feb-2004, 1 ex., en

bosque; MoSI, 23-Feb-2004, 1 ex., en bosque; 3/4-Nov-

2004, 1 macho, 1 ex., en bosque, Sergio Vílchez y Marvin

Tórrez; 19/20-Dic-2004, 1 macho, 2 ex., en bosque, Marvin

Tórrez y Sergio Vílchez; 21-Dic-2004, 1 macho, 2 hembras,

2 ex., en bosque, Sergio Vílchez y Marvin Tórrez; 16/17-

Ene-2005, 2 hembras, 2 ex., en bosque, Marvin Tórrez,

Sergio Vílchez y Alejandra Martínez; 12/13-Feb-2005, 2

machos, 2 hembras, en bosque, Sergio Vílchez y Alejandra

Martínez; 15-Mar-2005, 2 machos, en bosque, Sergio

Vílchez; 29-Abr-2005, 1 macho, en bosque, Alejandra

Martínez; 27-May-2005, 2 machos, 2 hembras, 1 ex., en

bosque, Sergio Vílchez y Alejandra Martínez; 28-May-2005,

1 hembra, en cafetal, Alejandra Martínez; 16-Jul-2005, 2

hembras, en bosque, Alejandra Martínez; 15-Oct-2005, 1

macho, en bosque, Marvin Tórrez

Forest / Bosque



97 *Cercomacra tyrannina*

Residente

Hormiguero Búlico

Dusky Antbird

Reportado por Sergio Vílchez 06-Nov-2004 MoSI; MoSI, 8-Dec-2003, 1 hembra, en bosque
Forest - Forest edges / Bosque – Borde de bosque

FORMICARIIDAE (Hormigueros- Antbirds)

98 *Formicarius analis*

Residente

Hormiguero Carinegro

Black-faced Antthrush

MoSI 3-Nov-2004, 1 ex., en bosque, Marvin Tórrez, Alejandra Martínez, Sergio Vílchez, Liliana Chavarría; 15-
Oct-2005, 1 ex., en bosque, Sergio Vílchez

Forest / Bosque

99 *Grallaria guatemalensis*

Residente

Hormiguero Escamado

Scaled Antpitta

MoSI 20-Dic-2004, 1 ex., en bosque, Marvin Tórrez, Salvadora Morales, Sergio Vílchez, Liliana Chavarría; 16-
Ene-2005, 2 ex., en bosque, Alejandra Martínez

Forest / Bosque

TYRANNIDAE (Mosqueros tiranos- Tyrant Flycatchers)

Elaeniinae

100 *Myiopagis viridicata*

Residente

Elenia Coronigualda

Greenish Elaenia

MoSI 19-Ene-2007 Marvin Tórrez, Liliana Chavarría, Moisés Siles

Forest edges / Borde de bosque

101 *Elaenia frantzii*

Residente

Elenia Montañera

Mountain Elaenia

MoSI 19-Dic-2002 Mariamar Gutiérrez, Alejandra Martínez, Sergio Vílchez, Marvin Tórrez, Fabricio Díaz, Liliana
Chavarría, Jean-Yves Duriaux

Forest - Forest edges / Bosque – Borde de bosque

102 *Mionectes oleagineus*

Residente

Mosquerito Oliváceo

Ochre-bellied Flycatcher

4/8-Abr-2002 Salvadora Morales, Alejandra Martínez y Sergio Vílchez; MoSI, 6-Dec-2003, 4 ex., en bosque; MoSI, 7-Dec-2003, 1 ex., en bosque; MoSI, 8-Dec-2003, 2 ex., en bosque; MoSI, 28-Jan-2004, 1 ex., en bosque; MoSI, 29-Jan-2004, 1 ex., en bosque; MoSI, 21-Feb-2004, 5 ex., en bosque; MoSI, 23-Feb-2004, 1 ex., en bosque; 3/4-Nov-2004, 17 ex., en bosque, Sergio Vílchez y Marvin Tórrez; 5-Nov-2004, 2 ex., en cafetal, Marvin Tórrez; 18/19-Dic-2004, 2 ex., en cafetal, Marvin Tórrez; 20/21-Dic-2004, 10 ex., en bosque, Sergio Vílchez y Marvin Tórrez; 16/17-Ene-2005, 4 ex., en bosque, Alejandra Martínez y Marvin Tórrez; 18/19-Ene-2005, 2 ex., en cafetal, Alejandra Martínez; 12-Feb-2005, 2 ex., en bosque, Alejandra Martínez; 19-Feb-2005, 1 ex., en cafetal, Salvadora Morales; 15/16-Mar-2005, 4 ex., en bosque, Sergio Vílchez y Alejandra Martínez; 29-Abr-2005, 9 ex., en bosque, Sergio Vílchez y Alejandra Martínez; 30-Abr-2005, 1 ex., en cafetal, Sergio Vílchez; 27-May-2005, 1 hembra, 8 ex., en bosque, Sergio Vílchez y Alejandra Martínez; 28-May-2005, 2 hembras, 2 ex., en cafetal, Sergio Vílchez y Alejandra Martínez; 01-Jul-2005, 2 ex., en cafetal, Sergio Vílchez y Alejandra Martínez; 16-Jul-2005, 2 ex., en bosque, Alejandra Martínez; 15-Sep-2005, 3 ex., en bosque, Sergio Vílchez; 16-Sep-2005, 1 ex., en cafetal, Sergio Vílchez

Forest - Forest edges / Bosque – Borde de bosque

Platyrinchinae

103 *Oncostoma cinereigulare*

Residente

Picotorcido Norteño

Northern Bentbill

MoSI 14-Dic-2002 Sergio Vílchez, Alejandra Martínez, Marvin Tórrez, Fabricio Díaz, Liliana Chavarría, Mariamar Gutiérrez, Jean-Yves Duriaux; MoSI, 27-Jan-2004, 1 ex., en bosque; MoSI, 28-Jan-2004, 1 ex., en bosque; 04-Nov-2004, 1 ex., en bosque, Sergio Vílchez

Forest - Forest edges / Bosque – Borde de bosque

104 *Rhynchocyclus brevirostris*

Residente

Piquiplano de Anteojos

Eye-ringed Flatbill

MoSI 14-Dic-2002 Sergio Vílchez, Alejandra Martínez, Marvin Tórrez, Fabricio Díaz, Liliana Chavarría, Mariamar Gutiérrez, Jean-Yves Duriaux; MoSI, 27-Jan-2004, 1 ex., en bosque; MoSI, 27-Jan-2004, 2 ex., en bosque; MoSI, 29-Jan-2004, 1 ex., en bosque; MoSI, 21-Feb-2004, 2 ex., en bosque; MoSI, 22-Feb-2004, 2 ex., en bosque; 3/4-Nov-2004, 2 ex., en bosque, Alejandra Martínez y Marvin Tórrez; 21-Dic-2004, 1 ex., en bosque, Marvin Tórrez; 17-Ene-2005, 1 ex., en bosque, Marvin Tórrez; 13-Feb-2005, 1 hembra, 1 ex., en bosque, Sergio Vílchez y Alejandra Martínez; 01-Jul-2005, 1 ex., en cafetal, Alejandra Martínez; 16-Sep-2005, 1 ex., en cafetal, Sergio Vílchez; 15-Oct-2005, 1 ex., en bosque, Marvin Tórrez

Forest / Bosque



105 *Tolmomyias sulphurescens*

Residente

Piquiplano Azufrado

Yellow-olive Flycatcher

4/8-Abr-2002 Salvadora Morales, Alejandra Martínez y Sergio Vílchez

Forest edges / Borde de bosque

106 *Platyrinchus cancrinus*

Residente

Piquichato Norteño

Stub-tailed Spadebill

4/8-Abr-2002 Salvadora Morales, Alejandra Martínez y Sergio Vílchez; MoSI, 6-Dec-2003, 1 ex., en bosque; MoSI, 6-Dec-2003, 1 ex., en bosque; MoSI, 6-Dec-2003, 2 ex., en bosque; MoSI, 7-Dec-2003, 3 ex., en bosque; MoSI, 7-Dec-2003, 1 ex., en bosque; MoSI, 8-Dec-2003, 1 ex., en bosque; MoSI, 27-Jan-2004, 2 ex., en bosque; MoSI, 1-Feb-2004, 1 ex., en bosque; 03-Nov-2004, 1 ex., en bosque, Alejandra Martínez; 15-Mar-2005, 2 ex., en bosque, Sergio Vílchez; 29-Abr-2005, 1 ex., en bosque, Alejandra Martínez; 27-May-2005, 1 ex., en bosque, Sergio Vílchez; 15-Sep-2005, 1 ex., en bosque, Sergio Vílchez; 15-Oct-2005, 2 ex., en bosque, Marvin Tórrez; 16-Oct-2005, 1 ex., en cafetal, Moisés Siles

Forest / Bosque

107 *Platyrinchus coronatus*

Residente

Piquichato Coronado

Golden-crowned Spadebill

MoSI 14-Dic-2002 Sergio Vílchez, Alejandra Martínez, Marvin Tórrez, Fabricio Díaz, Liliana Chavarría, Mariamar Gutiérrez, Jean-Yves Duriaux; 3/4-Nov-2004, 5 ex., en bosque, Marvin Tórrez y Alejandra Martínez; 05-Nov-2004, 1 ex., en cafetal, Marvin Tórrez; 21-Dic-2004, 1 hembra, 1 ex., en bosque, Marvin Tórrez

Forest / Bosque

Fluviculinae

108 *Contopus virens*

Migrantes que se reproducen en el Sur de Canadá y Este y centro de Estados Unidos.

Pibí Oriental

Eastern Wood-Pewee

Reportado por 15-Sep-2005 Sergio Vílchez, Salvadora Morales, Liliana Chavarría, Georges Duriaux

Open areas / Areas abiertas

109 *Contopus cinereus*

Residente

Pibí Tropical

Tropical Pewee

4/8-Abr-2002 Salvadora Morales, Alejandra Martínez y Sergio Vílchez

Forest edges - Open areas / Borde de bosque - Areas abiertas

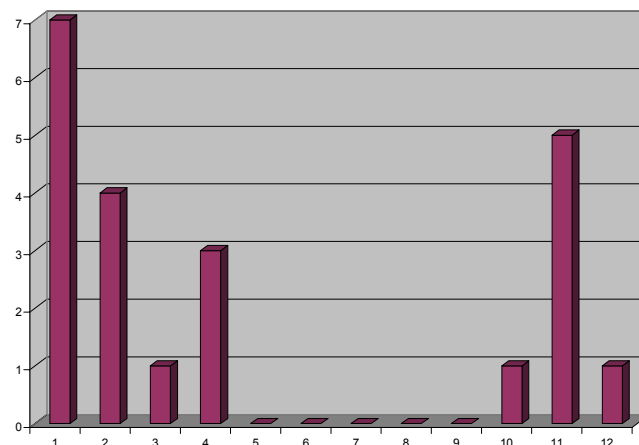
110 *Empidonax flaviventris*

Migrantes que se reproducen desde el Norte de Canadá hasta el Noreste de Estados Unidos.

Mosquero Vientreamarillo

Yellow-bellied Flycatcher

4/8-Abr-2002 Salvadora Morales, Alejandra Martínez y Sergio Vílchez; MoSI, 28-Jan-2004, 1 ex., en bosque; MoSI, 29-Jan-2004, 1 ex., en bosque; MoSI, 21-Feb-2004, 1 ex., en bosque; MoSI, 22-Feb-2004, 1 ex., en bosque; 5/6-Nov-2004, 5 ex., en cafetal, Marvin Tórrez y Alejandra Martínez; 18-Dic-2004, 1 ex., en cafetal, Salvadora Morales; 17-Ene-2005, 1 ex., en bosque, Alejandra Martínez; 18/19-Ene-2005, 4 ex., en cafetal, Sergio Vílchez y Marvin Tórrez; 13-Feb-2005, 1 ex., en bosque, Sergio Vílchez; 20-Feb-2005, 1 ex., en cafetal, Salvadora Morales; 17-Mar-2005, 1 ex., en cafetal, Sergio Vílchez; 29-Abr-2005, 1 ex., en bosque, Sergio Vílchez; 30-Abr-2005, 1 ex., en cafetal, Sergio Vílchez; 16-Oct-2005, 1 ex., en cafetal, Marvin Tórrez Forest - Forest edges / Bosque – Borde de bosque



111 *Empidonax virescens*

Migrantes que se reproducen en el extremo Sureste de Canadá y Este de los Estados Unidos.

Mosquero Cuellioliváceo

Acadian Flycatcher

27-Mar-2006 capturado MoSI Sergio Vílchez

Open areas / Areas abiertas

112 *Empidonax alnorum*

Migrantes que se reproducen desde el Norte de Alaska, centro y Este de Canadá hasta el Noreste de Estados Unidos.

Mosquero Norteño

Alder Flycatcher

MoSI 18-Dic-2004, 1 ex., en cafetal, Sergio Vílchez; 19-Dic-2004 Sergio Vílchez, Alejandra Martínez, Salvadora Morales, Marvin Tórrez

Forest - Forest edges / Bosque – Borde de bosque

113 *Empidonax flavescens*

Residente

Mosquero Amarillento

Yellowish Flycatcher

MoSI 14-Dic-2002 Marvin Tórrez, Alejandra Martínez, Sergio Vílchez, Fabricio Díaz, Mariamar Gutiérrez, Liliana Chavarría, Jean-Yves Duriaux; 30-Jun-2005, 1 ex., en bosque, Alejandra Martínez

Forest - Forest edges / Bosque – Borde de bosque

Tyranninae

114 *Attila spadiceus*

Residente

Atila Rabiamarilla

Bright-rumped Attila

MoSI 10-Mar-2003 Alejandra Martínez, Sergio Vílchez, Marvin Tórrez, Fabricio Díaz, Liliana Chavarría, Jean-Yves Duriaux; MoSI, 6-Dec-2003, 2 ex., en bosque; MoSI, 21-Feb-2004, 1 ex., en bosque; 20-Dic-2004, 1 ex., en bosque, Sergio Vílchez; 17-Mar-2005, 1 ex., en cafetal, Sergio Vílchez

Forest - Forest edges / Bosque – Borde de bosque



Foto Hervé Groleau

115 *Myiarchus tuberculifer*

Residente

Güís Crestioscuro

Dusky-capped Flycatcher

4/8-Abr-2002 Salvadora Morales, Alejandra Martínez y Sergio Vílchez; 19/20-Feb-2005, 2 ex., en cafetal, Salvadora Morales y Sergio Vílchez; 15/16-Mar-2005, 2 ex., en bosque, Sergio Vílchez y Alejandra Martínez; 17-Mar-2005, 1 ex., en cafetal, Alejandra Martínez; 30-Abr-2005, 1 ex., en cafetal, Alejandra Martínez

Forest - Forest edges / Bosque – Borde de bosque

116 *Myiarchus nuttingi*

Residente.

Güís Crestipardo Menor

Nutting's Flycatcher

Reportado por 15-Sep-2005 Sergio Vílchez, Salvadora Morales, Liliana Chavarría, Georges Duriaux

Forest - Forest edges / Bosque – Borde de bosque

117 *Megarynchus pitangua*

Residente

Güís Picudo

Boat-billed Flycatcher

Reportado por Sergio Vílchez 06-Nov-2004

Open areas / Areas abiertas

118 *Myiozetetes similis*

Residente

Güís Chico

Social Flycatcher

4/8-Abr-2002 Salvadora Morales, Alejandra Martínez y Sergio Vílchez

Open areas / Areas abiertas

119 *Myiozetetes granadensis*

Residente

Güís Cabecigrís

Gray-capped Flycatcher

Reportado por Marvin Tórrez, Liliana Chavarría, Georges Duriaux, Jean-Yves Duriaux 25-Mar-2005

Forest edges - Open areas / Borde de bosque - Areas abiertas

120 *Myiodynastes luteiventris*

Migrantes que se reproducen desde el Este de Arizona en Estados Unidos hasta Costa Rica. Inviernan en América del Sur al Este de los Andes en Perú y Bolivia. (Stiles & Skutch – NG Birds of North America)

Cazamoscas Pechiamarillo

Sulphur-bellied Flycatcher

4/8-Abr-2002 Salvadora Morales, Alejandra Martínez y Sergio Vílchez

Open areas / Areas abiertas

121 *Tyrannus melancholicus*

Residente

Tirano Tropical

Tropical Kingbird

Reportado por 05-Dic-2005 Liliana Chavarría / Confirmado por Georges Duriaux

Open areas / Areas abiertas

TITYRIDAE.

Nota : Dejamos este grupo de especie agrupado bajo la familia Tityridae, esta clasificación esta discutida hoy en día.

122 *Pachyramphus aglaiae*

Residente

Cabezón Gorgirosado

Rose-throated Becard

4/8-Abr-2002 Salvadora Morales, Alejandra Martínez y Sergio Vílchez

Forest edges / Borde de bosque

123 *Pachyramphus albogriseus*

Residente

Cabezón Cejiblanco

Black-and-white Becard

MoSI 19-Dic-2004 Sergio Vílchez, Marvin Tórrez, Salvadora Morales, Liliana Chavarría; 19-Dic-2004, 1 macho, en cafetal, Sergio Vílchez

Forest - Forest edges / Bosque – Borde de bosque

124 *Pachyramphus major*

Residente

Cabezón Collarejo

Grey-collared Becard

Reportado por Liliana Chavarría, Georges Duriaux 27-Mar-2005 Confirmado por MoSI, 27-Nov-2005 Marvin Tórrez

Forest - Forest edges / Bosque – Borde de bosque

125 *Pachyramphus polychopterus*

Residente
Cabezón Aliblanco
White-winged Becard
Reportado por Sergio Vílchez 4-Nov-20 04
Forest - Forest edges / Bosque – Borde de bosque

126 *Tityra semifasciata*

Residente
Titira Carirroja
Masked Tityra
4/8-Abr-2002 Salvadora Morales, Alejandra Martínez y Sergio Vílchez
Forest - Forest edges / Bosque – Borde de bosque

COTINGIDAE (Cotingas)

127 *Procnias tricarunculatus*

Residente
Campanero Centroamericano
Three-wattled Bellbird
4/8-Abr-2002 Salvadora Morales, Alejandra Martínez y
Sergio Vílchez
Forest / Bosque



foto tomada de muy lejos.

PRIPRIDAE (Saltarines - Manakins)

128 *Corapipo altera (leucorrhoa)*

Residente

Saltarín Gorgiblanco

White-rufed Manakin

15-Oct-2005, 1 ex., en bosque, Sergio Vílchez; 19-Dic-2006, Alejandra Martínez, Marvin Tórrez, Liliana Chavarría,

Forest - Forest edges / Bosque – Borde de bosque



129 *Chiroxiphia linearis*

Residente

Saltarín Toledo

Long-tailed Manakin

4/8-Abr-2002 Salvadora Morales, Alejandra Martínez y Sergio Vílchez; 27-May-2005, 1 hembra, en bosque, Sergio Vílchez

Forest / Bosque



hembra

130 *Pipra mentalis*

Residente

Saltarín Cabecirrojo

Red-capped Manakin

Reportado por 12-May-2006 Marvin Tórrez, Sergio Vílchez Taller aviturismo USAID – CANATUR

Forest / Bosque

VIREONIDAE (Vireos - Greenlets)

131 *Vireo flavifrons*

Migrantes que se reproducen en el extremo Sureste de Canadá y centro y Este de Estados Unidos.

Vireo Pechiamarillo

Yellow-throated Vireo

4/8-Abr-2002 Salvadora Morales, Alejandra Martínez y Sergio Vílchez

Forest - Forest edges / Bosque – Borde de bosque



132 *Vireo olivaceus*

Migrantes que se reproducen desde el Sur de Alaska y Noroeste de Canadá hasta el Noroeste y Este de Estados Unidos. Invierna en el Oeste de la Amazonia.

En El Jaguar es ave de paso.

Vireo Ojirrojo

Red-eyed Vireo

MoARe 30-Abr-2005, 1 ex., en cafetal, Alejandra Martínez, Sergio Vílchez, Liliana Chavarría.

Open areas / Areas abiertas - Forest edges / Borde de bosque

133 *Vireo philadelphicus*

Migrantes que se reproducen en Canadá y en el extremo Norte de Estados Unidos.

Vireo Canadiense

Philadelphia Vireo

Reportado por Tom Will, Terrell Rich, Mariamar Gutiérrez 13-Nov-2004

Forest edges / Borde de bosque

134 *Vireo solitarius*

Migrantes que se reproducen desde el Sur de Canadá hasta Honduras. Invierna desde el Sur de Estados Unidos hasta Costa Rica

Vireo de Anteojos

Blue-headed Vireo

4/8-Abr-2002 Salvadora Morales, Alejandra Martínez y Sergio Vílchez; 18-Ene-2005, 1 ex., en bosque, Alejandra Martínez

Forest edges / Borde de bosque

135 *Vireo flavoviridis*

Migrante que se reproduce desde el Sur de Texas hasta el centro de Panamá, su período no reproductivo lo pasa en el Oeste de la Amazonia.

Vireo Cabecigrís

Yellow-green Vireo

Reportado por 10-May-2006 Sergio Vílchez, Marvin Tórrez. Taller aviturismo USAID – CANATUR

Forest edges / Borde de bosque

136 *Hylophilus ochraceiceps*

Residente

Verdillo Leonado

Tawny-crowned Greenlet

MoSI 14-Dic-2002 Sergio Vílchez, Alejandra Martínez, Marvin Tórrez, Liliana Chavarría, Mariamar Gutiérrez, Jean-Yves Duriaux; MoSI, 7-Dec-2003, 2 ex., en bosque; MoSI, 21-Feb-2004, 1 ex., en bosque; 19-Dic-2004, 1 ex., en cafetal, Salvadora Morales; 20/21-Dic-2004, 3 ex., en bosque, Sergio Vílchez; 16-Ene-2005, 1 ex., en bosque, Marvin Tórrez; 12-Feb-2005, 1 ex., en bosque, Sergio Vílchez

Forest - Forest edges / Bosque – Borde de bosque



137 *Hylophilus decurtatus*

Residente

Verdillo Menudo

Lesser Greenlet

MoSI 15-Mar-2005, 1 ex., en bosque, Alejandra Martínez, Sergio Vílchez, Liliana Chavarría.

Forest - Forest edges / Bosque – Borde de bosque

138 *Cyclarhis gujanensis*

Residente

Vireón Cejirrufo

Rufous-browed Peppershrike

4/8-Abr-2002 Salvadora Morales, Alejandra Martínez y Sergio Vílchez; 06-Nov-2004, 1 ex., en cafetal, Alejandra Martínez

Open areas / Areas abiertas

CORVIDAE Urracas y cuervos

139 *Cyanocorax morio*

Residente

Urraca Parda

Brown Jay

4/8-Abr-2002 Salvadora Morales, Alejandra Martínez y Sergio Vílchez

Open areas / Areas abiertas - Forest edges / Borde de bosque

140 *Cyanocorax melanocyaneus*

Residente

Urraca Pechinegra

Bushy-crested Jay

4/8-Abr-2002 Salvadora Morales, Alejandra Martínez y

Sergio Vílchez; 29-Abr-2005, 1 ex., en bosque, Sergio Vílchez

Open areas / Areas abiertas - Forest edges / Borde de bosque



HIRUNDINIDAE

141 *Hirundo rustica*

Migrantes que se reproducen desde Alaska y Norte de Canadá hasta el centro de México.

Golondrina Común

Barn Swallow

Reportado por Sergio Vílchez, Salvadora Morales, Liliana Chavarría, Georges Duriaux 15-Sep-2005

Overflying / Sobrevolando

TROGLODYTIDAE (Charraleros - Wrens)

142 *Campylorhynchus rufinucha*

Residente

Saltapiñuela Barreteada

Rufous-naped Wren

4/8-Abr-2002 Salvadora Morales, Alejandra Martínez y Sergio Vílchez

Open areas / Areas abiertas

143 *Campylorhynchus zonatus*

Residente

Saltapiñuela Nuquirufa

Banded-backed Wren

Reportado por Liliana Chavarría 25-Abr-2004 Confirmado por Sergio Vílchez 06-Nov-2004

Open areas / Areas abiertas - Forest edges / Borde de bosque

144 *Henicorhina leucophrys*

Residente

Chochín Pechigrís

Gray-breasted Wood-Wren

MoSI 14-Dic-2002 Sergio Vílchez, Alejandra Martínez, Marvin Tórrez, Fabricio Díaz, Mariamar Gutiérrez, Liliana Chavarría, Jean-Yves Duriaux; MoSI, 6-Dec-2003, 1 ex., en bosque; MoSI, 6-Dec-2003, 3 ex., en bosque; 3/4-Nov-2004, 2 ex., en bosque, Alejandra Martínez y Sergio Vílchez

Forest / Bosque

145 *Henicorhina leucosticta*

Residente

Chochín Pechiblanco

White-breasted Wood-Wren

4/8-Abr-2002 Salvadora Morales, Alejandra Martínez y Sergio Vílchez; MoSI, 7-Dec-2003, 5 ex., en bosque; MoSI, 27-Jan-2004, 2 ex., en bosque; MoSI, 21-Feb-2004, 1 ex., en bosque; MoSI, 23-Feb-2004, 1 ex., en bosque; 20-Dic-2004, 6 ex., en bosque, Sergio Vílchez y Marvin Tórrez; 16/17-Ene-2005, 2 ex., en bosque, Marvin Tórrez y Alejandra Martínez; 12-Feb-2005, 4 ex., en bosque, Sergio Vílchez; 15-Mar-2005, 1 ex., en bosque, Alejandra Martínez; 29-Abr-2005, 1 ex., en bosque, Sergio Vílchez; 27-May-2005, 4 ex., en bosque, Alejandra Martínez; 28-May-2005, 1 ex., en cafetal, Alejandra Martínez; 30-Jun-2005, 1 ex., en bosque, Alejandra Martínez; 16-Jul-2005, 1 ex., en bosque, Alejandra Martínez; 17-Jul-2005, 2 ex., en cafetal, Alejandra Martínez; 04-Nov-2005, 1 ex., en bosque, Sergio Vílchez

Forest / Bosque



146 *Thryothorus maculipectus*

Residente

Charralero Pechimoteado

Spotted-breasted Wren

4/8-Abr-2002 Salvadora Morales, Alejandra Martínez y Sergio Vílchez; 06-Nov-2004, 1 ex., en cafetal, Marvin Tórrez; 19-Ene-2005, 1 ex., en cafetal, Alejandra Martínez

Forest edges / Borde de bosque

147 *Thryothorus modestus*

Residente

Charralero Colirufó

Plain Wren

4/8-Abr-2002 Salvadora Morales, Alejandra Martínez y Sergio Vílchez; 06-Nov-2004, 1 macho, 3 ex., en cafetal, Sergio Vílchez y Alejandra Martínez; 18/19-Dic-2004, 2 ex., en cafetal, Marvin Tórrez y Salvadora Morales; 18/19-Ene-2005, 2 ex., en cafetal, Sergio Vílchez y Marvin Tórrez; 20-Feb-2005, 1 ex., en cafetal, Salvadora Morales; 30-Abr-2005, 2 ex., en cafetal, Sergio Vílchez; 28-May-2005, 1 hembra, en cafetal, Alejandra Martínez; 01-Jul-2005, 1 ex., en cafetal, Sergio Vílchez; 17-Jul-2005, 1 ex., en cafetal, Alejandra Martínez

Forest edges / Borde de bosque

148 *Thryothorus rufalbus*

Residente

Charralero Coliblanco

Rufun-and-white Wren

4/8-Abr-2002 Salvadora Morales, Alejandra Martínez y Sergio Vílchez; 19-Ene-2005, 1 ex., en cafetal, Sergio Vílchez

Forest - Forest edges / Bosque - Borde de bosque

149 *Troglodytes aedon*

Residente

Chochín Casero

House Wren

4/8-Abr-2002 Salvadora Morales, Alejandra Martínez y Sergio Vílchez; 5/6-Nov-2004, 2 ex., en cafetal, Marvin Tórrez y Sergio Vílchez; 18/19-Dic-2004, 6 ex., en cafetal, Sergio Vílchez, Marvin Tórrez y Salvadora Morales; 17-Mar-2005, 1 ex., en cafetal, Sergio Vílchez; 30-Abr-2005, 4 ex., en cafetal, Sergio Vílchez y Alejandra Martínez; 01-Jul-2005, 1 hembra, en cafetal, Alejandra Martínez; 17-Jul-2005, 1 hembra, 3 ex., en cafetal, Alejandra Martínez; 16-Oct-2005, 1 ex., en cafetal, Sergio Vílchez

Open areas / Areas abiertas

TURDIDAE (Zorzales – Trushes)

150 *Catharus aurantiirostris*

Residente

Zorzal Piquinaranja

Orange-billed Nightingale-Trush

MoSI 17-Dic-2002 Sergio Vílchez, Alejandra Martínez, Marvin Tórrez, Fabricio Díaz, Mariamar Gutiérrez, Liliana Chavarría, Jean-Yves Duriaux; MoSI, 29-Jan-2004, 1 ex., en bosque; MoSI, 21-Feb-2004, 2 ex., en bosque; MoSI, 22-Feb-2004, 1 ex., en bosque; MoSI, 22-Feb-2004, 1 ex., en bosque; MoSI, 23-Feb-2004, 1 ex., en bosque; 19-Dic-2004, 1 ex., en cafetal, Salvadora Morales; 15-Mar-2005, 1 ex., en bosque, Sergio Vílchez

Forest - Forest edges / Bosque - Borde de bosque

151 *Catharus fuscescens*

Migrantes que se reproducen desde el Sur de Canadá hasta Este y centro de Estados Unidos, invierna desde el Norte de Colombia hasta las Guyanas y centro de Brasil.

En El Jaguar es ave de paso

Zorzal Dorsirrojo

Veery

4/8-Abr-2002 Salvadora Morales, Alejandra Martínez y Sergio Vílchez; 20-Feb-2005, 1 ex., en cafetal, Salvadora Morales

Forest edges / Borde de bosque - Open areas / Areas abiertas

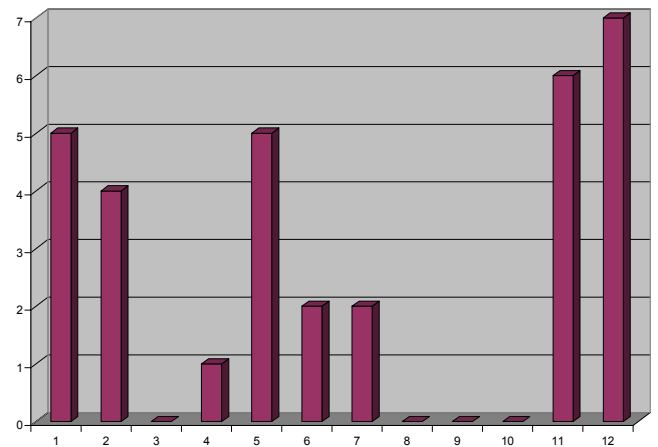
152 *Catharus mexicanus*

Residente

Zorzal Cabecinegra

Black-headed Nightingale-Trush

Reportado 1-Ene-2002, Chico Muñoz. Confirmado MoSI 14-Dic-2002 Sergio Vílchez, Alejandra Martínez, Marvin Tórrez, Fabricio Díaz, Mariamar Gutiérrez, Liliana Chavarría, Jean-Yves Duriaux; MoSI, 6-Dec-2003, 2 ex., en bosque; MoSI, 7-Dec-2003, 2 ex., en bosque; MoSI, 28-Jan-2004, 2 ex., en bosque; 03-Nov-2004, 1 hembra, 1 ex., en bosque, Sergio Vílchez y Alejandra Martínez; 04-Nov-2004, 4 ex., en bosque, Sergio Vílchez y Marvin Tórrez; 21-Dic-2004, 2 ex., en bosque, Sergio Vílchez y Marvin Tórrez; 16-Ene-2005, 2 ex., en bosque, Marvin Tórrez y Alejandra Martínez; 17-Ene-2005, 1 ex., en bosque, Marvin Tórrez; 12-Feb-2005, 4 ex., en bosque, Sergio Vílchez y Alejandra Martínez; 29-Abr-2005, 1 macho, en bosque, Alejandra Martínez; 27-May-2005, 4 machos, 1 ex., en bosque, Sergio Vílchez y Alejandra Martínez; 30-Jun-2005, 2 ex., en bosque, Alejandra Martínez; 16-Jul-2005, 1 macho, 1 hembra, en bosque, Alejandra Martínez
Forest / Bosque



153 *Catharus ustulatus*

Migrantes que se reproducen en Alaska, Canadá y Noroeste de Estados Unidos.

Zorzal Ustulado

Swainson's Trush

4/8-Abr-2002 Salvadora Morales, Alejandra Martínez y Sergio Vílchez; 03-Nov-2004, 2 ex., en bosque, Sergio Vílchez y Marvin Tórrez; 04-Nov-2004, 1 ex., en bosque, Alejandra Martínez; 29-Abr-2005, 2 ex., en bosque, Sergio Vílchez y Alejandra Martínez
Forest edges / Borde de bosque

154 *Hylocichla mustelina*

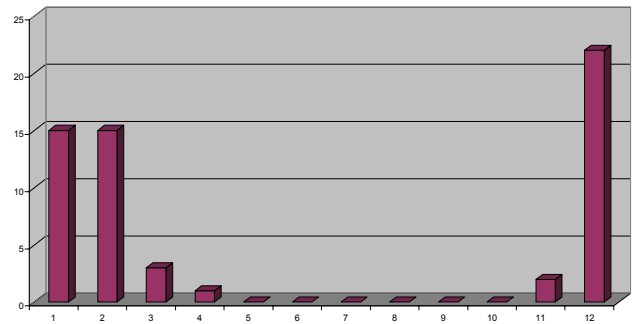
Migrantes que se reproducen en el Sur de Canadá, Este y centro de Estados Unidos.

Zorzal Grande

Wood Thrush

4/8-Abr-2002 Salvadora Morales, Alejandra Martínez y Sergio Vílchez; MoSI, 8-Dec-2003, 2 ex., en bosque; MoSI, 27-Jan-2004, 3 ex., en bosque; MoSI, 28-Jan-2004, 1 ex., en bosque; 04-Nov-2004, 2 ex., en bosque, Sergio Vílchez y Alejandra Martínez; 18/19-Dic-2004, 14 ex., en cafetal, Sergio Vílchez, Alejandra Martínez, Marvin Tórrez y Salvadora Morales; 20-Dic-2004, 6 ex., en bosque, Sergio Vílchez; 16/17-Ene-2005, 2 ex., en bosque, Marvin Tórrez; 18/19-Ene-2005, 9 ex., en cafetal, Sergio Vílchez, Alejandra Martínez y Marvin Tórrez; 12/13-Feb-2005, 5 ex., en bosque, Sergio Vílchez y Alejandra Martínez; 19/20-Feb-2005, 10 ex., en cafetal, Salvadora Morales; 15/16-Mar-2005, 2 ex., en bosque, Alejandra Martínez y Sergio Vílchez; 17-Mar-2005, 1 ex., en cafetal, Alejandra Martínez

Forest - Forest edges / Bosque - Borde de bosque



155 *Myadestes unicolor*

Residente

Solitario Gris

Slate-colored Solitaire

4/8-Abr-2002 Salvadora Morales, Alejandra Martínez y Sergio Vílchez; MoSI, 7-Dec-2003, 1 ex., en bosque; MoSI, 27-Jan-2004, 4 ex., en bosque; MoSI, 29-Jan-2004, 2 ex., en bosque; MoSI, 1-Feb-2004, 1 ex., en bosque; MoSI, 21-Feb-2004, 1 macho, 3 ex., en bosque; MoSI, 23-Feb-2004, 1 ex., en bosque; 3/4-Nov-2004, 4 ex., en bosque, Sergio Vílchez y Marvin Tórrez; 19-Dic-2004, 1 ex., en cafetal, Sergio Vílchez; 20/21-Dic-2004, 6 ex., en bosque, Sergio Vílchez y Marvin Tórrez; 16/17-Ene-2005, 5 ex., en bosque, Marvin Tórrez y Sergio Vílchez; 12/13-Feb-2005, 2 ex., en bosque, Alejandra Martínez y Sergio Vílchez; 15-Mar-2005, 3 ex., en bosque, Sergio Vílchez; 29-Abr-2005, 1 ex., en bosque, Sergio Vílchez; 27-May-2005, 2 machos, 1 hembra, en bosque, Alejandra Martínez; 28-May-2005, 1 macho, en cafetal, Alejandra Martínez; 16-Jul-2005, 1 macho, 1 hembra, en bosque, Alejandra Martínez; 15-Sep-2005, 1 ex., en bosque, Sergio Vílchez; 15-Oct-2005, 1 ex., en bosque, Alejandra Martínez
Forest / Bosque



156 *Turdus grayi*

Residente

Sensontle Pardo

Clay-colored Robin

4/8-Abr-2002 Salvadora Morales, Alejandra Martínez y Sergio Vílchez; MoSI, 6-Dec-2003, 1 ex., en bosque; MoSI, 8-Dec-2003, 1 ex., en bosque; 04-Nov-2004, 1 macho, en bosque, Alejandra Martínez; 18/19-Dic-2004, 2 hembras, 6 ex., en cafetal, Sergio Vílchez y Marvin Tórrez; 18-Ene-2005, 5 ex., en cafetal, Sergio Vílchez y Alejandra Martínez; 19/20-Feb-2005, 2 ex., en cafetal, Salvadora Morales; 30-Abr-2005, 1 macho, en cafetal, Alejandra Martínez; 28-May-2005, 2 machos, 2 ex., en cafetal, Sergio Vílchez; 01-Jul-2005, 1 macho, 1 ex., en cafetal, Sergio Vílchez y Alejandra Martínez
Open areas / Areas abiertas - Forest / Bosque



BOMBYCILLIDAE

157 *Bombycilla cedrorum*

Migrantes que se reproducen desde el Sur de Alaska, Norte y Este de Canadá hasta el Sur de Estados Unidos.
Ampelís Americano
Cedar Waxwing
Reportado por Liliana Chavarría, Georges Duriaux 27-Mar-2003 Confirmado por Marvin Tórrez, Jean-Yves Duriaux 26-Mar-2005
Flocks / bandadas – Overflying / sobrevolando – Perched / posadas

PARULIDAE (Reinitas - Warblers)

158 *Vermivora pinus*

Migrantes que se reproducen en el extremo Sureste de Canadá y Este y de Estados Unidos.
En el Jaguar es ave migratoria de paso.
Reinita Aliazul
Blue-winged Warbler
4/8-Abr-2002 Salvadora Morales, Alejandra Martínez y Sergio Vílchez; 18-Ene-2005, 1 macho, en cafetal,
Marvin Tórrez
Forest / Bosque

159 *Vermivora chrysoptera*

Migrantes que se reproducen en el Sureste de Canadá y Noreste de Estados Unidos.
En El Jaguar es ave migratoria residente de invierno.
Reinita Alidorada
Golden-winged Warbler
MoSI 18-Dic-2002 Alejandra Martínez, Sergio Vílchez, Marvin Tórrez, Fabricio Díaz, Mariamar Gutiérrez, Liliana Chavarría, Jean-Yves Duriaux; MoSI, 7-Dec-2003, 1 macho, en bosque; MoSI, 28-Jan-2004, 1 macho, en bosque; 18-Dic-2004, 1 ex., en cafetal, Marvin Tórrez; 18-Ene-2005, 1 hembra, en cafetal, Marvin Tórrez
Forest - Forest edges / Bosque - Borde de bosque



160 *Vermivora peregrina*

Migrantes que se reproducen en Alaska, Canadá y el extremo Norte de Estados Unidos.

En El Jaguar es ave migratoria residente de invierno.

Reinita Verduzca

Tennessee Warbler

4/8-Abr-2002 Salvadora Morales, Alejandra Martínez y Sergio Vílchez; 5/6-Nov-2004, 1 hembra, 4 ex., en cafetal, Sergio Vílchez, Alejandra Martínez y Marvin Tórriz; 18/19-Dic-2004, 2 machos, 6 hembras, 2 ex., en cafetal, Sergio Vílchez y Salvadora Morales; 18-Ene-2005, 1 hembra, en cafetal, Alejandra Martínez; 19-Feb-2005, 1 hembra, en cafetal, Salvadora Morales; 17-Mar-2005, 1 macho, en cafetal, Alejandra Martínez; 16-Oct-2005, 1 macho, 2 hembras, en cafetal, Sergio Vílchez y Marvin Tórriz

Open areas / Areas abiertas



161 *Parula americana*

Migrantes que se reproduce en el Sureste de Canadá y Este de Estados Unidos.

En el Jaguar es ave migratoria de paso.

Parula Norteña

Northern Parula

Reportado por Liliana Chavarría, Georges Duriaux - 01-May-2004

Forest edges / Borde de bosque

162 *Parula pitiayumi*

Residente

Parula Tropical

Tropical Parula

4/8-Abr-2002 Salvadora Morales, Alejandra Martínez y Sergio Vílchez; 05-Nov-2004, 1 hembra, en cafetal, Alejandra Martínez; 19-Ene-2005, 2 machos, en cafetal, Alejandra Martínez; 17-Mar-2005, 1 macho, en cafetal, Alejandra Martínez

Forest edges / Borde de bosque



163 *Dendroica petechia*

Migrantes que se reproducen en Alaska, Canadá, Estados Unidos y hasta el centro de México.

Reinita Amarilla

Yellow Warbler

4/8-Abr-2002 Salvadora Morales, Alejandra Martínez y Sergio Vílchez

Open areas / Areas abiertas - Forest edges / Borde de bosque

164 *Dendroica pensylvanica*

Migrantes que se reproducen en el Sur de Canadá y Norte y Este de Estados Unidos.

Migratoria residente de invierno en El Jaguar

Reinita Flanquicastaña

Chestnut-sided Warbler

4/8-Abr-2002 Salvadora Morales, Alejandra Martínez y Sergio Vílchez; MoSI, 27-Jan-2004, 2 hembras, en bosque; 05-Nov-2004, 1 macho, 1 hembra, 1 ex., en cafetal, Sergio Vílchez y Alejandra Martínez; 18/19-Dic-2004, 2 hembras, en cafetal, Marvin Tórrez; 18-Ene-2005, 3 ex., en cafetal, Sergio Vílchez y Marvin Tórrez; 19/20-Feb-2005, 3 hembras, en cafetal, Salvadora Morales; 16-Oct-2005, 1 macho, 1 hembra, 1 ex., en cafetal, Sergio Vílchez y Marvin Tórrez

Forest edges / Borde de bosque



hembra

165 *Dendroica magnolia*

Migrantes que se reproducen desde el Norte de Canadá hasta Noreste de Estados Unidos.

Migratoria de paso en El Jaguar

Reinita Colifajeada

Magnolia Warbler

4/8-Abr-2002 Salvadora Morales, Alejandra Martínez y Sergio Vílchez; 17-Mar-2005, 1 ex., en cafetal, Alejandra Martínez

Forest edges / Borde de bosque



juvenil

166 *Dendroica caerulescens*

Migrantes que se reproducen en el Sureste de Canadá y Este de Estados Unidos.
Migratoria de paso en El Jaguar
Reinita Azul y Negro
Black-throated Blue Warbler
Reportado por 20-Dic-2006 Liliana Chavarría
Forest edges / Borde de bosque

167 *Dendroica chrysoparia*

Migrantes que se reproducen en un área muy reducida del centro de Texas en Estados Unidos. Se encuentra en peligro de extinción. (NG Birds of North America)
Se reportó en El Jaguar el redescubrimiento de esta especie en abril 2002, el anterior reporte databa de finales del siglo XIX.
Reinita Pechinegra
Golden-Cheeked Warbler
4/8-Abr-2002 Salvadora Morales, Alejandra Martínez y Sergio Vílchez. Redescubrimiento.
Forest edges / Borde de bosque

168 *Dendroica virens*

Migrantes, se reproducen en Canadá y Este de Estados Unidos.
Residente de invierno en El Jaguar
Reinita Gorginegra
Black-throated Green Warbler
4/8-Abr-2002 Salvadora Morales, Alejandra Martínez y Sergio Vílchez; MoSI, 6-Dec-2003, 1 hembra, en bosque; MoSI, 22-Feb-2004, 1 hembra, en bosque
Forest edges / Borde de bosque



169 *Dendroica townsendi*

Migrantes, se reproducen desde Alaska hasta el Noroeste de Estados Unidos
Migratoria de paso en El Jaguar
Reinita Bicolor
Townsend's Warbler
Reportado por Salvadora Morales 27-Mar-2006
Forest edges / Borde de bosque

170 *Dendroica fusca*

Migrantes, se reproducen desde el centro y Este de Canadá hasta el Sureste de Estados Unidos.

Migratoria de paso en El Jaguar (Septiembre, octubre, marzo y abril)

Reinita Gorginaranja

Blackburnian Warbler

4/8-Abr-2002 Salvadora Morales, Alejandra Martínez y Sergio Vílchez; 16-Sep-2005, 1 macho, en cafetal, Salvadora Morales

Forest - Forest edges / Bosque - Borde de bosque



171 *Dendroica cerulea*

Migrantes, se reproducen en el extremo Sureste de Canadá y Este de Estados Unidos

Migratoria de paso en El Jaguar

Reinita Cerúlea

Cerulean Warbler

Reportado por Liliana Chavarría, Jean-Yves Duriaux 27-Mar-2003 Confirmado por Moisés Siles, Johnny Rodríguez, Oscar Rodríguez 25-Mar-2005

Forest edges / Borde de bosque

172 *Mniotilta varia*

Migrantes, se reproducen desde el Noroeste y Este de Canadá hasta Sureste de Estados Unidos.

Residente de invierno en El Jaguar

Reinita Rayada

Black-and-white Warbler

4/8-Abr-2002 Salvadora Morales, Alejandra Martínez y Sergio Vílchez; 12/13-Feb-2005, 1 hembra, 1 ex., en bosque, Alejandra Martínez y Sergio Vílchez; 18-Dic-2004, 2 hembras, 1 ex., en cafetal, Marvin Tórréz y Salvadora Morales; 18-Ene-2005, 1 hembra, en cafetal, Alejandra Martínez

Forest edges / Borde de bosque



173 *Helmitheros vermivorum*

Migrantes, se reproducen en el Este y centro de Estados Unidos.

Residente de invierno en El Jaguar

Reinita Anteada

Worm-eating Warbler

MoSI 09-Mar-2003 Alejandra Martínez, Sergio Vílchez, Marvin Tórrez, Fabricio Díaz, Liliana Chavarría, Jean-Yves Duriaux; MoSI, 27-Jan-2004, 1 ex., en bosque; MoSI, 28-Jan-2004, 1 ex., en bosque; 06-Nov-2004, 1 ex., en cafetal, Marvin Tórrez; 19-Dic-2004, 1 ex., en cafetal, Marvin Tórrez; 21-Dic-2004, 1 ex., en bosque, Marvin Tórrez; 16-Ene-2005, 3 ex., en bosque, Sergio Vílchez y Alejandra Martínez; 18/19-Ene-2005, 2 ex., en cafetal, Marvin Tórrez; 12/13-Feb-2005, 8 ex., en bosque, Alejandra Martínez

Forest - Forest edges / Bosque - Borde de bosque - Open areas / Areas abiertas



174 *Seiurus aurocapilla*

Migrantes, se reproducen en el centro y Este de Canadá y Este de Estados Unidos

Reinita Andarina

Ovenbird

4/8-Abr-2002 Salvadora Morales, Alejandra Martínez y Sergio Vílchez; MoSI, 6-Dec-2003, 2 ex., en bosque; MoSI, 7-Dec-2003, 2 ex., en bosque; MoSI, 8-Dec-2003, 1 ex., en bosque; MoSI, 28-Jan-2004, 1 ex., en bosque; MoSI, 21-Feb-2004, 3 ex., en bosque; MoSI, 23-Feb-2004, 1 ex., en bosque; 3-Nov-2004, 4 ex., en bosque, Marvin Tórrez y Alejandra Martínez; 18-Dic-2004, 1 ex., en cafetal, Marvin Tórrez; 16-Ene-2005, 1 ex., en bosque, Sergio Vílchez; 12-Feb-2005, 1 ex., en bosque, Marvin Tórrez; 19/20-Feb-2005, 2 ex., en cafetal, Salvadora Morales; 16-Mar-2005, 1 ex., en bosque, Alejandra Martínez; 29-Abr-2005, 1 ex., en bosque, Sergio Vílchez; 30-Abr-2005, 1 ex., en cafetal, Sergio Vílchez; 15-Oct-2005, 1 ex., en bosque, Sergio Vílchez; 16-Oct-2005, 2 ex., en cafetal, Sergio Vílchez y Marvin Tórrez

Forest / Bosque



175 *Seiurus noveboracensis*

Migrantes, se reproducen desde Alaska, Canadá hasta el Norte de Estados Unidos

Migratoria de paso en El Jaguar

Reinita Acuática Noroña

Northern Waterthrush

MoARe 16-Sep-2005, 1 ex., en cafetal, Salvadora Morales, Marvin Tórrez, Liliana Chavarría.

Forest / Bosque – Riparian / Orilla de río

176 *Seiurus motacilla*

Migrantes, se reproducen en el Sureste de Canadá y Este de Estados Unidos

Migratoria de paso en El Jaguar

Reinita Acuática Cejiblanca

Louisiana Waterthrush

Reportado por Liliana Chavarría 08-May-2004 Confirmado por Salvadora Morales 14-Sep-2005

Riparian / Orilla de río

177 *Oporornis formosus*

Migrantes, se reproducen en el Este de Estados Unidos

Residente de invierno en El Jaguar

Reinita Cachetinegra

Kentucky Warbler

4/8-Abr-2002 Salvadora Morales, Alejandra Martínez y Sergio Vílchez; MoSI, 6-Dec-2003, 3 machos, 1 ex., en bosque; MoSI, 6-Dec-2003, 1 ex., en bosque; MoSI, 7-Dec-2003, 3 machos, 2 ex., en bosque; MoSI, 8-Dec-2003, 1 macho, en bosque; MoSI, 27-Jan-2004, 2 machos, en bosque; MoSI, 28-Jan-2004, 1 macho, en bosque; MoSI, 22-Feb-2004, 1 hembra, en bosque; 04-Nov-2004, 1 ex., en bosque, Marvin Tórrez; 20-Dic-2004, 2 machos, 2 hembras, 3 ex., en bosque, Sergio Vílchez y Marvin Tórrez; 16-Ene-2005, 1 macho, en bosque, Alejandra Martínez; 12/13-Feb-2005, 1 macho, 2 ex., en bosque, Sergio Vílchez y Alejandra Martínez; 15-Sep-2005, 1 macho, en bosque, Salvadora Morales; 16-Sep-2005, 2 machos, en cafetal, Sergio Vílchez y Salvadora Morales; 15-Oct-2005, 1 macho, 1 hembra, 1 ex., en bosque, Sergio Vílchez y Marvin Tórrez; 16-Oct-2005, 1 hembra, en cafetal, Sergio Vílchez

Forest / Bosque



178 *Oporornis philadelphia*

Migrantes, se reproducen en Canadá y Noreste de Estados Unidos

Reinita Enlutada

Mourning Warbler

MoSI 31-Ene-2004 Mariamar Gutiérrez, Alejandra Martínez, Sergio Vílchez, Liliana Chavarría, Jean-Yves Duriaux; 30-Abr-2005, 1 macho, en cafetal, Alejandra Martínez

Forest edges / Borde de bosque

179 *Oporornis tolmiei*

Migrantes, se reproducen desde el Sur de Alaska hasta el Oeste de Estados Unidos

Reinita Ojeruda

MacGillivray's Warbler

4/8-Abr-2002 Salvadora Morales, Alejandra Martínez y Sergio Vílchez

Forest edges / Borde de bosque

180 *Geothlypis poliocephala*

Residente

Enmascarado Coronigrís

Gray-crowned Yellowthroat

Reportado por Georges Duriaux, Marvin Tórrez,
Liliana Chavarría, Jean-Yves Duriaux 26-Mar-2005;
17-Jul-2005, 1 macho, en cafetal, Alejandra Martínez
Open areas / Areas abiertas



181 *Wilsonia pusilla*

Migrantes, se reproducen desde Alaska y Norte del
Canadá hasta el Suroeste y extremo Noreste de
Estados Unidos

Residente de invierno en El Jaguar

Reinita Gorrinegra

Wilson's Warbler

4/8-Abr-2002 Salvadora Morales, Alejandra Martínez y
Sergio Vílchez; MoSI, 6-Dec-2003, 2 machos, en
bosque; 4-Nov-2004, 1 macho, en bosque, Sergio
Vílchez; 5/6-Nov-2004, 2 machos, 1 hembra, 3 ex., en
cafetal, Sergio Vílchez y Marvin Tórrez; 18-Dic-2004, 3
machos, 1 hembra, 3 ex., en cafetal, Marvin Tórrez;
18/19-Ene-2005, 1 macho, 1 hembra, en cafetal,
Sergio Vílchez y Alejandra Martínez; 19-Feb-2005, 9
machos, 2 hembras, en cafetal, Salvadora Morales;
17-Mar-2005, 2 machos, en cafetal, Sergio Vílchez y
Alejandra Martínez; 16-Sep-2005, 2 machos, 1
hembra, en cafetal, Sergio Vílchez y Salvadora
Morales; 16-Oct-2005, 1 macho, 2 ex., en cafetal,
Sergio Vílchez y Marvin Tórrez
Forest - Forest edges / Bosque - Borde de bosque



182 *Wilsonia canadensis*

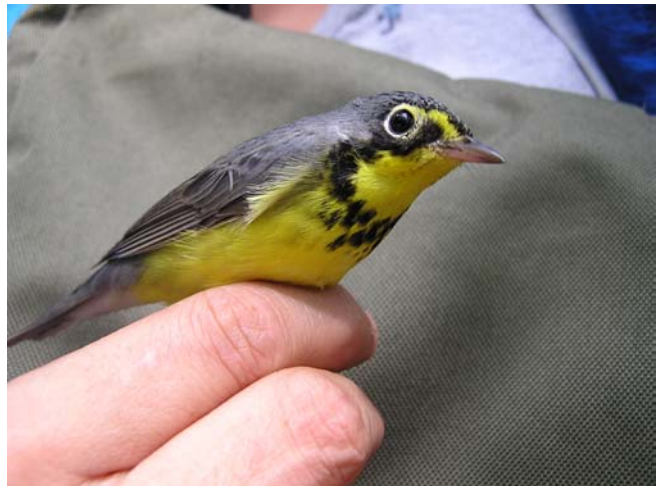
Migrantes, se reproducen desde el centro de Canadá
hasta el Este de Estados Unidos

Migratoria de paso por El Jaguar

Reinita Pechirrayada

Canada Warbler

4/8-Abr-2002 Salvadora Morales, Alejandra Martínez y
Sergio Vílchez; 30-Abr-2005, 1 macho, en cafetal,
Sergio Vílchez; 15-Sep-2005, 5 machos, 2 ex., en
bosque, Sergio Vílchez y Salvadora Morales; 16-Sep-
2005, 1 ex., en cafetal, Sergio Vílchez
Forest / Bosque



183 *Basileuterus culicivorus*

Residente

Reinita Coronigualda

Golden-crowned Warbler

4/8-Abr-2002 Salvadora Morales, Alejandra Martínez y Sergio Vílchez; MoSI, 7-Dec-2003, 2 ex., en bosque; MoSI, 21-Feb-2004, 1 ex., en bosque; MoSI, 23-Feb-2004, 2 ex., en bosque; MoSI, 27-Jan-2004, 2 ex., en bosque; MoSI, 28-Jan-2004, 1 ex., en bosque; 3/4-Nov-2004, 6 ex., en bosque, Marvin Tórrez y Alejandra Martínez; 21-Dic-2004, 2 ex., en bosque, Sergio Vílchez y Marvin Tórrez; 16-Ene-2005, 1 ex., en bosque, Marvin Tórrez; 19-Ene-2005, 2 ex., en cafetal, Sergio Vílchez y Marvin Tórrez; 28-May-2005, 1 hembra, en cafetal, Alejandra Martínez; 16-Jul-2005, 1 ex., en bosque, Alejandra Martínez; 15-Oct-2005, 2 ex., en bosque, Sergio Vílchez y Marvin Tórrez; 16-Oct-2005, 1 ex., en cafetal, Marvin Tórrez
Forest - Forest edges / Bosque - Borde de bosque



184 *Basileuterus rufifrons*

Residente

Reinita Cabecicastaña

Rufous-capped Warbler

4/8-Abr-2002 Salvadora Morales, Alejandra Martínez y Sergio Vílchez; 05-Nov-2004, 1 ex., en cafetal, Sergio Vílchez; 28-May-2005, 2 hembras, 1 ex., en cafetal, Alejandra Martínez; 17-Jul-2005, 1 ex., en cafetal, Alejandra Martínez; 16-Sep-2005, 1 ex., en cafetal, Sergio Vílchez; 16-Oct-2005, 1 ex., en cafetal, Marvin Tórrez
Forest - Forest edges / Bosque - Borde de bosque



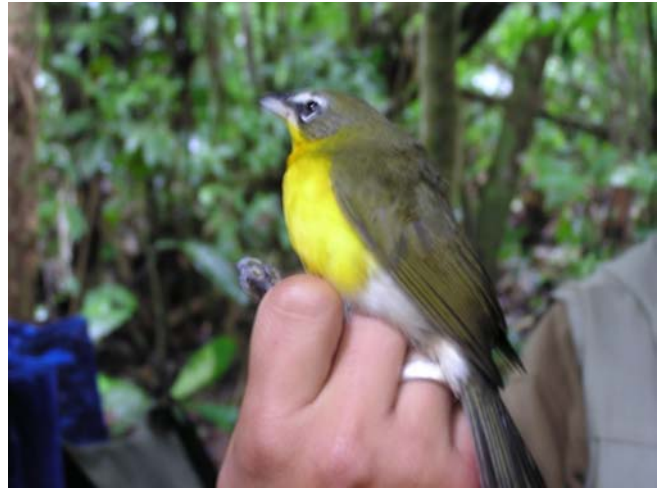
185 *Icteria virens*

Migrantes, se reproducen desde el Sur de Canadá hasta el centro de México

Reinita Grande

Yellow-breasted Chat

Reportado por MoSI 21-Dic-2003 Pilar Vélez, Marvin Tórrez, Liliana Chavarría, Jean-Yves Duriaux; 06-Nov-2004, 1 ex., en cafetal, Alejandra Martínez
Forest edges / Borde de bosque



THRAUPIDAE (Tangaras - Tanagers)

186 *Chlorophanes spiza*

Residente

Mielero Verde

Green Honeycreeper

Reportado por Georges Duriaux 30-Abr-2005 Confirmado por Moisés Siles, Johnny Rodríguez
Open areas / Areas abiertas - Forest edges / Borde de bosque

187 *Chlorospingus ophthalmicus*

Residente

Tangara Ojeruda

Common Bush-Tanager

4/8-Abr-2002 Salvadora Morales, Alejandra Martínez y Sergio Vílchez; MoSI, 6-Dec-2003, 6 ex., en bosque; MoSI, 7-Dec-2003, 3 ex., en bosque; MoSI, 27-Jan-2004, 2 ex., en bosque; MoSI, 29-Jan-2004, 2 ex., en bosque; MoSI, 21-Feb-2004, 1 ex., en bosque; 3/4-Nov-2004, 4 ex., en bosque, Marvin Tórrez y Alejandra Martínez; 05-Nov-2004, 1 ex., en cafetal, Alejandra Martínez; 18-Dic-2004, 7 ex., en cafetal, Sergio Vílchez y Marvin Tórrez; 19-Dic-2004, 2 ex., en cafetal, Sergio Vílchez y Salvadora Morales; 21-Dic-2004, 7 ex., en bosque, Sergio Vílchez y Marvin Tórrez; 16/17-Ene-2005, 4 ex., en bosque, Sergio Vílchez y Marvin Tórrez; 18-Ene-2005, 5 ex., en cafetal, Sergio Vílchez y Alejandra Martínez; 12/13-Feb-2005, 4 ex., en bosque, Sergio Vílchez; 19/20-Feb-2005, 5 ex., en cafetal, Salvadora Morales; 15-Mar-2005, 2 ex., en bosque, Alejandra Martínez; 29-Abr-2005, 1 ex., en bosque, Sergio Vílchez; 30-Abr-2005, 1 macho, 1 hembra, 1 ex., en cafetal, Alejandra Martínez

Forest - Forest edges / Bosque - Borde de bosque



188 *Cyanerpes lucidus*

Residente
Miadero Colicorto
Shining Honeycreeper
Reportado por Liliana Chavarría, Georges Duriaux 25-Nov-2004
Open areas / Areas abiertas

189 *Cyanerpes cyaneus*

Residente
Miadero Patirrojo
Red-legged Honeycreeper
Reportado por Tom Will, Terrell Rich, Mariamar Gutiérrez 13-Nov-2004
Open areas / Areas abiertas

190 *Eucometis penicillata*

Residente
Tangara Cabecigrís
Grey-headed Tanager
4/8-Abr-2002 Salvadora Morales, Alejandra Martínez y Sergio Vílchez
Open areas / Areas abiertas

191 *Habia fuscicauda*

Residente
Tangara Hormiguera Gorgirroja
Red-throated Ant-tanager
MoSI 14-Dic-2002 Sergio Vílchez, Alejandra Martínez, Marvin Tórrez, Mariamar Gutiérrez, Fabricio Díaz, Liliana Chavarría, Jean-Yves Duriaux; 19-Feb-2005, 1 macho, 1 ex., en cafetal, Salvadora Morales; 29-Abr-2005, 1 macho, 1 hembra, en bosque, Alejandra Martínez; 27-May-2005, 1 ex., en bosque, Alejandra Martínez; 28-May-2005, 1 hembra, en cafetal, Sergio Vílchez; 16-Jul-2005, 1 hembra, en bosque, Alejandra Martínez; 17-Jul-2005, 1 macho, en cafetal, Alejandra Martínez
Forest - Forest edges / Bosque - Borde de bosque

192 *Habia rubica*

Residente
Tangara Hormiguera Coronirroja
Red-crowned Ant-tanager
4/8-Abr-2002 Salvadora Morales, Alejandra Martínez y Sergio Vílchez; MoSI, 7-Dic-2003, 3 macho, 1 hembra, en bosque; MoSI, 27-Jan-2004, 1 hembra, en bosque; MoSI, 28-Jan-2004, 1 macho, en bosque; MoSI, 21-Feb-2004, 1 ex., en bosque; MoSI, 23-Feb-2004, 1 ex., en bosque; 20-Dic-2004, 1 ex., en bosque, Sergio Vílchez; 16-Ene-2005, 1 ex., en bosque, Marvin Tórrez; 12-Feb-2005, 2 machos, en bosque, Sergio Vílchez; 19-Feb-2005, 1 hembra, en cafetal, Salvadora Morales
Forest - Forest edges / Bosque - Borde de bosque



193 *Tangara lavinia*

Residente

Tangara Alirrufa

Rufus-winged Tanager

4/8-Abr-2002 Salvadora Morales, Alejandra Martínez y Sergio Vílchez; 04-Nov-2004, 1 macho, en bosque, Alejandra Martínez; 01-Jul-2005, 1 macho, en cafetal, Alejandra Martínez

Forest - Forest edges / Bosque - Borde de bosque



juvenil

194 *Tangara gyrola*

Residente

Tangara Cabecicastaña

Bay-headed Tanager

4/8-Abr-2002 Salvadora Morales, Alejandra Martínez y Sergio Vílchez

Forest - Forest edges / Bosque - Borde de bosque



juvenil

195 *Tangara larvata*

Residente

Tangara Capuchidora

Golden-hooded Tanager

Reportado por Liliana Chavarría 04-Nov-2004 MoSI;
06-Nov-2004, 1 macho, en cafetal, Alejandra Martínez;
19-Dic-2004, 2 machos, en cafetal, Sergio Vílchez,
Salvadora Morales, Marvin Tórrez.

Forest edges / Borde de bosque - Open areas / Areas
abiertas



Foto Hervé Groleau

196 *Thraupis abbas*

Residente

Tangara Aliamarilla

Yellow-winged Tanager

4/8-Abr-2002 Salvadora Morales, Alejandra Martínez y
Sergio Vílchez; 30-Abr-2005, 1 ex., en cafetal, Sergio
Vílchez

Open areas / Areas abiertas - Forest edges / Borde de
bosque



197 *Thraupis episcopus*

Residente

Tangara Azulada

Blue-gray Tanager

4/8-Abr-2002 Salvadora Morales, Alejandra Martínez y
Sergio Vílchez; 19-Feb-2005, 1 ex., en cafetal,
Salvadora Morales

Open areas / Areas abiertas



198 *Piranga flava*

Residente

Tangara Rojiza

Hepatic Tanager

4/8-Abr-2002 Salvadora Morales, Alejandra Martínez y Sergio Vílchez

Forest / Bosque

199 *Piranga leucoptera*

Residente

Tangara Aliblanca

White-winged Tanager

4/8-Abr-2002 Salvadora Morales, Alejandra Martínez y

Sergio Vílchez; 19-Dic-2004, 1 macho, en cafetal,

Salvadora Morales

Forest - Forest edges / Bosque - Borde de bosque



200 *Piranga olivacea*

Migrantes, se reproduce desde el Sur de Canadá hasta el Sureste de Estados Unidos.

Migratoria de paso en El Jaguar

Tangara Escarlata

Scarlet Tanager

4/8-Abr-2002 Salvadora Morales, Alejandra Martínez y Sergio Vílchez

Forest / Bosque

201 *Piranga rubra*

Migrantes, se reproducen desde el Sur de Estados Unidos hasta el Norte de México.

Residente de invierno en El Jaguar

Tangara Veranera

Summer Tanager

Reportado por Liliana Chavarría, Georges Duriaux 30-

Oct-2004. Confirmado : MoSI, 4-Nov-2004, 1 macho,

en bosque, Marvin Tórrez, Sergio Vílchez.

Forest edges / Borde de bosque - Open areas / Areas abiertas



202 *Ramphocelus passerinii*

Residente

Tangara Rabirroja

Scarlet-rumped Tanager

4/8-Abr-2002 Salvadora Morales, Alejandra Martínez y Sergio Vílchez; 5/6-Nov-2004, 2 machos, 2 hembras, 1 ex., en cafetal, Sergio Vílchez, Marvin Tórrez y Alejandra Martínez; 18-Dic-2004, 1 ex., en cafetal, Marvin Tórrez; 18-Ene-2005, 1 macho, en cafetal, Alejandra Martínez

Open areas / Areas abiertas - Forest edges / Borde de bosque

203 *Ramphocelus sanguinolentus*

Residente

Tangara Nuquirroja

Crimson-collared Tanager

4/8-Abr-2002 Salvadora Morales, Alejandra Martínez y Sergio Vílchez; 18/19-Dic-2004, 4 ex., en cafetal, Marvin Tórrez; 19-Ene-2005, 1 macho, 1 ex., en cafetal, Sergio Vílchez y Marvin Tórrez; 19/20-Feb-2005, 3 ex., en cafetal, Salvadora Morales y Marvin Tórrez; 28-May-2005, 1 ex., en cafetal, Alejandra Martínez

Open areas / Areas abiertas - Forest edges / Borde de bosque



EMBEREZIDAE (Emberécidos - Emberezids)

204 *Aimophila rufescens*

Residente

Sabanero Rojizo

Rusty Sparrow

MoSI 21-Dic-2003 Marvin Tórrez, Pilar Vélez, Liliana Chavarría, Jean-Yves Duriaux

Open areas / Areas abiertas

205 *Arremonops conirostris*

Residente

Pinzón Cabecilistado

Black-striped Sparrow

4/8-Abr-2002 Salvadora Morales, Alejandra Martínez y Sergio Vílchez; 06-Nov-2004, 1 hembra, en cafetal, Alejandra Martínez

Open areas / Areas abiertas

206 *Atlapetes albinucha*

Residente

Saltón Gorgiamarillo

Yellow-throated Brush-Finch

4/8-Abr-2002 Salvadora Morales, Alejandra Martínez y Sergio Vílchez; 05-Nov-2004, 2 ex., en cafetal, Marvin Tórrez; 19-Ene-2005, 1 ex., en cafetal, Sergio Vílchez; 19-Feb-2005, 1 ex., en cafetal, Salvadora Morales; 20-Feb-2005, 1 ex., en cafetal, Salvadora Morales; 30-Abr-2005, 1 ex., en cafetal, Alejandra Martínez; 16-Oct-2005, 1 ex., en cafetal, Marvin Tórrez
Forest edges / Borde de bosque



Foto Hervé Groleau

207 *Buarremon brunneinucha*

Residente

Saltón Gorgiblanco

Chestnut-capped Brush-Finch

4/8-Abr-2002 Salvadora Morales, Alejandra Martínez y Sergio Vílchez; MoSI, 8-Dec-2003, 2 ex., en bosque; MoSI, 27-Jan-2004, 2 ex., en bosque; MoSI, 27-Jan-2004, 2 ex., en bosque; MoSI, 28-Jan-2004, 1 ex., en bosque; MoSI, 29-Jan-2004, 1 ex., en bosque; MoSI, 22-Feb-2004, 2 ex., en bosque; MoSI, 22-Feb-2004, 2 ex., en bosque; MoSI, 23-Feb-2004, 1 ex., en bosque; 3-Nov-2004, 2 ex., en bosque, Sergio Vílchez y Marvin Tórrez; 19-Dic-2004, 1 ex., en cafetal, Marvin Tórrez; 21-Dic-2004, 2 ex., en bosque, Marvin Tórrez; 16-Ene-2005, 4 ex., en bosque, Alejandra Martínez y Marvin Tórrez; 12-Feb-2005, 2 ex., en bosque, Sergio Vílchez y Alejandra Martínez; 19-Feb-2005, 1 ex., en cafetal, Salvadora Morales; 15-Mar-2005, 1 ex., en bosque, Sergio Vílchez; 27-May-2005, 2 machos, en bosque, Alejandra Martínez; 28-May-2005, 1 macho, 1 ex., en cafetal, Sergio Vílchez y Alejandra Martínez; 01-Jul-2005, 1 macho, 1 ex., en cafetal, Sergio Vílchez y Alejandra Martínez; 16-Jul-2005, 1 macho, en bosque, Alejandra Martínez; 15-Sep-2005, 1 hembra, 1 ex., en bosque, Sergio Vílchez y Salvadora Morales; 16-Oct-2005, 1 ex., en cafetal, Marvin Tórrez
Forest edges / Borde de bosque



208 *Oryzoborus funereus*

Residente

Semillero Piquigrueso

Thick-billed Seed-Finch

MoSI 7-Mar-2003 Fabricio Díaz, Alejandra Martínez, Sergio Vílchez, Marvin Tórrez, Liliana Chavarría, Jean-Yves Duriaux; MoSI, 7-Dec-2003, 1 hembra, en bosque; 18-Ene-2005, 2 hembras, en cafetal, Sergio Vílchez y Alejandra Martínez

Open areas / Areas abiertas

209 *Spizella passerina*

Residente

Sabanero Pechigrís

Chipping Sparrow

MoSI 18-Dic-2002 Sergio Vílchez, Alejandra Martínez, Marvin Tórrez, Fabricio Díaz, Mariamar Gutiérrez, Liliana Chavarría, Jean-Yves Duriaux

Open areas / Areas abiertas

210 *Sporophila americana (aurita)*.

Residente

Espiguero Variable

Variable Seedeater

MoSI 17-Dic-2002 Sergio Vílchez, Alejandra Martínez, Marvin Tórrez, Fabricio Díaz, Mariamar Gutiérrez, Liliana Chavarría, Jean-Yves Duriaux; MoSI, 7/8-Dec-2003, 1 hembra, 2 ex., en bosque; 18/19-Dic-2004, 6 machos, 2 hembras, 1 ex., en cafetal, Sergio Vílchez y Marvin Tórrez; 18/19-Ene-2005, 12 machos, 3 hembras, 1 ex., en cafetal, Marvin Tórrez, Sergio Vílchez y Alejandra Martínez; 19-Feb-2005, 1 macho, 1 hembra, 1 ex., en cafetal, Salvadora Morales; 30-Abr-2005, 1 hembra, 1 ex., en cafetal, Sergio Vílchez; 28-May-2005, 3 machos, 3 hembras, 1 ex., en cafetal, Sergio Vílchez y Alejandra Martínez; 01-Jul-2005, 2 machos, 1 hembra, en cafetal, Sergio Vílchez y Alejandra Martínez; 17-Jul-2005, 3 machos, 1 hembra, en cafetal, Alejandra Martínez; 16-Sep-2005, 1 macho, 1 hembra, en cafetal, Sergio Vílchez y Salvadora Morales; 16-Oct-2005, 1 macho, 1 ex., en cafetal, Sergio Vílchez y Marvin Tórrez

Open areas / Areas abiertas

211 *Sporophila torqueola*

Residente

Espiguero Collarejo

White-collared Seedeater

MoSI 18-Dic-2004, 1 macho, en cafetal, Salvadora Morales, Sergio Vílchez, Marvin Tórrez, Liliana Chavarría; 30-Abr-2005, 3 machos, 1 hembra, 1 ex., en cafetal, Sergio Vílchez y Alejandra Martínez; 28-May-2005, 4 machos, 2 hembras, en cafetal, Sergio Vílchez y Alejandra Martínez; 01-Jul-2005, 1 macho, en cafetal, Alejandra Martínez; 16-Sep-2005, 1 hembra, en cafetal, Sergio Vílchez

Open areas / Areas abiertas



212 *Tiaris olivacea*

Residente

Semillerito Cariamarrillo

Yellow-faced Grassquit

4/8-Abr-2002 Salvadora Morales, Alejandra Martínez y Sergio Vílchez; 05-Nov-2004, 1 macho, en cafetal, Sergio Vílchez; 18-Dic-2004, 1 macho, 1 hembra, en cafetal, Marvin Tórrez; 19-Ene-2005, 1 macho, 1 hembra, en cafetal, Marvin Tórrez y Alejandra Martínez; 19-Feb-2005, 1 macho, en cafetal, Salvadora Morales; 17-Mar-2005, 1 macho, 1 ex., en cafetal, Sergio Vílchez y Alejandra Martínez; 30-Abr-2005, 2 machos, 1 hembra, 3 ex., en cafetal, Sergio Vílchez; 28-May-2005, 4 machos, 2 hembras, 4 ex., en cafetal, Sergio Vílchez y Alejandra Martínez; 01-Jul-2005, 2 ex., en cafetal, Sergio Vílchez y Alejandra Martínez; 17-Jul-2005, 2 machos, en cafetal, Alejandra Martínez; 16-Sep-2005, 1 hembra, en cafetal, Salvadora Morales; 16-Oct-2005, 1 macho, 2 ex., en cafetal, Sergio Vílchez y Marvin Tórrez
Open areas / Areas abiertas



Foto Hervé Groleau

213 *Volatinia jacarina*

Residente

Semillerito Negro

Blue-black Grassquit

4/8-Abr-2002 Salvadora Morales, Alejandra Martínez y Sergio Vílchez; 30-Abr-2005, 3 machos, 1 hembra, 1 ex., en cafetal, Sergio Vílchez y Alejandra Martínez; 28-May-2005, 7 machos, 2 hembras, en cafetal, Sergio Vílchez y Alejandra Martínez; 01-Jul-2005, 3 machos, en cafetal, Sergio Vílchez y Alejandra Martínez; 16-Sep-2005, 1 macho, 1 hembra, 2 ex., en cafetal, Sergio Vílchez y Salvadora Morales; 16-Oct-2005, 1 ex., en cafetal, Sergio Vílchez

Open areas / Areas abiertas

214 *Zonotrichia capensis*

Chingolo

Rufus-collared Sparrow

Reportado por 25-Mar-2006 Sergio Vílchez, Marvin Tórrez, Georges Duriaux, Liliana Chavarría

Open areas / Areas abiertas

CADINALIDAE (Saltadores y piquigruiesos - Saltators and Grosbeaks)

215 *Saltator coerulescens*

Residente

Saltador Grisáceo

Grayish Saltator

MoSI 22-Dic-2003 Pilar Vélez, Marvin Tórrez, Liliana Chavarría, Jean-Yves Duriaux

Forest edges / Borde de bosque

216 *Saltator maximus*

Residente

Saltador Máximo

Buff-throated Saltator

4/8-Abr-2002 Salvadora Morales, Alejandra Martínez y

Sergio Vílchez; MoSI, 7-Dec-2003, 1 ex., en bosque;

4-Nov-2004, 1 ex., en bosque, Marvin Tórrez; 5/6-Nov-

2004, 4 ex., en cafetal, Sergio Vílchez y Marvin Tórrez;

19-Dic-2004, 6 ex., en cafetal, Sergio Vílchez y Marvin

Tórrez; 21-Dic-2004, 1 ex., en bosque, Sergio Vílchez;

27-May-2005, 1 ex., en bosque, Sergio Vílchez; 17-

Jul-2005, 1 macho, en cafetal, Alejandra Martínez

Open areas / Areas abiertas



217 *Saltator atriceps*

Residente

Saltador Cabecinegro

Black-headed Saltator

4/8-Abr-2002 Salvadora Morales, Alejandra Martínez y

Sergio Vílchez; 18-Dic-2004, 2 ex., en cafetal, Sergio

Vílchez y Salvadora Morales

Open areas / Areas abiertas



218 *Pheucticus ludovicianus*

Migrantes, se reproducen en el Sur de Canadá, Este y centro de Estados Unidos

Piquigrueso Pechirrosado

Rose-Breasted Grosbeak

4/8-Abr-2002 Salvadora Morales, Alejandra Martínez y Sergio Vílchez

Forest edges / Borde de bosque

219 *Cyanocompsa parellina*

Residente

Azulito Oscuro

Blue Bunting

4/8-Abr-2002 Salvadora Morales, Alejandra Martínez y Sergio Vílchez; MoSI, 6-Dec-2003, 1 ex., en bosque; MoSI, 8-Dec-2003, 1 macho, en bosque; MoSI, 27-Jan-2004, 1 macho, en bosque; MoSI, 21-Feb-2004, 1 hembra, en bosque; MoSI, 22-Feb-2004, 1 macho, en bosque; 16-Ene-2005, 2 machos, en bosque, Alejandra Martínez; 12-Feb-2005, 2 machos, en bosque, Sergio Vílchez y Alejandra Martínez; 15/16-Mar-2005, 3 macho, 1 hembra, en bosque, Sergio Vílchez y Alejandra Martínez; 16-Sep-2005, 1 macho, en cafetal, Sergio Vílchez; 16-Oct-2005, 1 macho, en cafetal, Marvin Tórrez
Forest / Bosque



220 *Passerina caerulea (guiraca)*

Migrantes, se reproducen desde el Sur y centro de Estados Unidos hasta Costa Rica. Las poblaciones del Norte invernan desde el centro de Panamá, de forma esporádica bajan a Suramérica.

Piquigrueso Azul

Blue Grosbeak

Reportado por Liliana Chavarría, Georges Duriaux, Jean-Yves Duriaux 08-May-2004

Open areas / Areas abiertas

221 *Passerina cyanea*

Residente

Azulito Norteño

Indigo Bunting

4/8-Abr-2002 Salvadora Morales, Alejandra Martínez y Sergio Vílchez; MoSI, 27-Dec-2003, 1 hembra, en bosque; MoSI, 27-Jan-2004, 2 hembras, en bosque; 05-Nov-2004, 1 macho, 1 hembra, en cafetal, Alejandra Martínez

Open areas / Areas abiertas

222 *Passerina ciris*

Migrantes, se reproducen en el Sur de Estados Unidos y Norte de México

Azulito Multicolor

Painted Bunting

4/8-Abr-2002 Salvadora Morales, Alejandra Martínez y Sergio Vílchez

Open areas / Areas abiertas

223 *Spiza americana*

Migrantes, se reproducen en el sur y centro de Canadá y centro y Este de Estados Unidos

Sabanero Común

Dickcissel

MoSI 19-Dic-2002 Alejandra Martínez, Sergio Vílchez, Marvin Tórrez, Fabricio Díaz, Mariamar Gutiérrez, Liliana Chavarría, Jean-Yves Duriaux

Open areas / Areas abiertas

ICTERIDAE (Ictéridos – Icterids)

224 *Amblycercus holosericeus*

Residente

Cacique Picoplata

Yellow-billed Cacique

MoSI 10-Mar-2003 Sergio Vílchez, Alejandra Martínez, Marvin Tórrez, Fabricio Díaz, Liliana Chavarría

Open areas / Areas abiertas

225 *Dives dives*

Residente

Cacique Piquinegro

Melodious Blackbird

4/8-Abr-2002 Salvadora Morales, Alejandra Martínez y Sergio Vílchez

Open areas / Areas abiertas

226 *Icterus chrysater*

Residente

Chichiltote Dorsiamarillo

Yellow-backed Oriole

Reportado por 07-Mar-2006 Jeffrey McCrary, Liliana Chavarría

Open areas / Areas abiertas

227 *Icterus dominicensis*

Residente

Chichiltote Capuchinegro

Black-cowled Oriole

MoSI 20-Dic-2003 Marvin Tórrez, Pilar Vélez, Liliana Chavarría, Jean-Yves Duriaux

Open areas / Areas abiertas



juvenil

228 *Icterus galbula*

Migrantes, se reproducen en el Sureste de Canadá y Este de Estados Unidos

Chichiltote Norteño

Northern (Baltimore) Oriole

4/8-Abr-2002 Salvadora Morales, Alejandra Martínez y Sergio Vílchez; 06-Nov-2004, 1 ex., en cafetal, Sergio Vílchez; 18/19-Dic-2004, 1 macho, 1 hembra, 1 ex., en cafetal, Sergio Vílchez y Marvin Tórrez; 18/19-Ene-2005, 2 machos, 1 hembra, en cafetal, Sergio Vílchez y Salvadora Morales

Open areas / Areas abiertas



229 *Icterus mesomelas*

Residente

Chichiltote Coliamarillo

Yellow-tailed Oriole

Reportado por Alejandra Martínez y Sergio Vílchez 21-Dic-2003. Confirmado por Liliana Chavarría 29-Abr-2005

Open areas / Areas abiertas

230 *Icterus spurius*

Migrantes, se reproducen desde el Sur de Canadá hasta el centro de México

Chichiltote Castaño

Orchard Oriole

Reportado por Liliana Chavarría, Georges Duriaux 01-Ene-2005

Open areas / Areas abiertas

231 *Molothrus aeneus*

Residente

Vaquero Ojirrojo

Bronzed Cowbird

Reportado por Sergio Vílchez 06-Nov-2004

Open areas / Areas abiertas

232 *Psarocolius montezuma*

Residente

Oropéndola Mayor

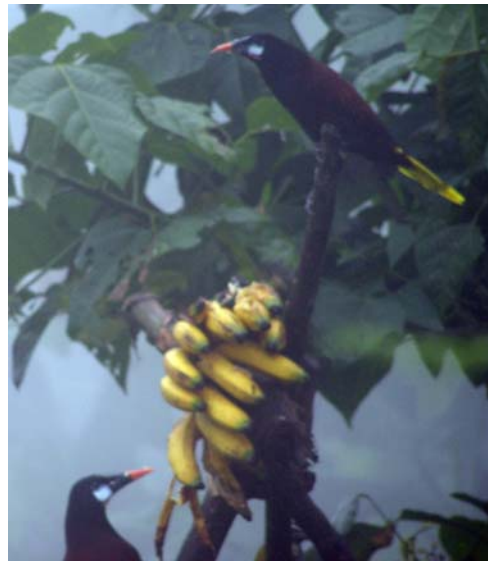
Montezuma Oropendola

4/8-Abr-2002 Salvadora Morales, Alejandra Martínez y

Sergio Vílchez

Anida en El Jaguar

Forest edges / Borde de bosque - Open areas / Areas
abiertas



233 *Psarocolius wagleri*

Residente

Oropéndola Alinegra

Chestnut-headed Oropendola

Reportado por Liliana Chavarría, Georges Duriaux 02-

Abr-2004 / Confirmado por Salvadora Morales 12-Jun-

2004

Anida en El Jaguar

Forest edges / Borde de bosque - Open areas / Areas

abiertas



234 *Quiscalus mexicanus*

Residente
Zanate Grande
Great-tailed Grackle
Reportado por 01-May-2002 Francisco (Chico) Muñoz
Open areas / Areas abiertas (Accidental en El Jaguar)

235 *Sturnella magna*

Migrantes, aunque también hay poblaciones residentes en Nicaragua. Se reproducen desde el Sureste de Canadá hasta la Amazonia.
Zacatero Común
Eastern Meadowlark
4/8-Abr-2002 Salvadora Morales, Alejandra Martínez y Sergio Vílchez
Open areas / Areas abiertas

FRINGILLIDAE

236 *Chlorophonia occipitalis*

Residente
Clorofonia Coroniazul
Blue-crowned Chlorophonia
Reportado por Liliana Chavarría, Georges Duriaux, Jean-Yves Duriaux 01-Oct-2004 / Confirmado por Marvin Tórrez 26-Mar-2005
Forest / Bosque

237 *Euphonia elegantissima*

Residente
Eufonia Capuchiazul
Blue-hooded Euphonia
4/8-Abr-2002 Salvadora Morales, Alejandra Martínez y Sergio Vílchez
Forest edges / Borde de bosque

238 *Euphonia gouldi*

Residente
Eufonia Olivácea
Olive-backed Euphonia
MoSI 18-Dic-2002 Alejandra Martínez, Sergio Vílchez, Marvin Tórrez, Fabricio Díaz, Mariamar Gutiérrez, Liliana Chavarría, Jean-Yves Duriaux; 05-Nov-2004, 2 machos, 1 hembra, en cafetal, Sergio Vílchez y Marvin Tórrez; 18/19-Dic-2004, 4 hembras, 1 ex., en cafetal, Marvin Tórrez y Salvadora Morales; 18-Ene-2005, 1 ex., en cafetal, Marvin Tórrez; 20-Feb-2005, 1 macho, en cafetal, Salvadora Morales; 17-Mar-2005, 1 ex., en cafetal, Sergio Vílchez; 01-Jul-2005, 1 macho, en cafetal, Sergio Vílchez; 16-Sep-2005, 1 macho, en cafetal, Salvadora Morales
Forest edges / Borde de bosque - Open areas / Areas abiertas



239 *Euphonia hirundinacea*

Residente

Eufonia Gorgiamarilla

Yellow-throated Euphonia

4/8-Abr-2002 Salvadora Morales, Alejandra Martínez y Sergio Vilchez; 06-Nov-2004, 2 machos, en cafetal, Sergio Vilchez y Alejandra Martínez; 18-Dic-2004, 1 hembra, en cafetal, Sergio Vilchez; 28-May-2005, 1 macho, 1 hembra, en cafetal, Sergio Vilchez y Alejandra Martínez; 01-Jul-2005, 1 macho, 1 hembra, en cafetal, Sergio Vilchez y Alejandra Martínez; 16-Oct-2005, 1 macho, 2 hembras, en cafetal, Sergio Vilchez

Forest edges / Borde de bosque - Open areas / Areas abiertas



Lista de aves en espera de confirmación.

240 *Calidris melanotos*

Migrantes, se reproducen al Norte y Oeste de Alaska y al Norte de Canadá
Pectoral Sandpiper
30-Mar-2005 Liliana Chavarría y Georges Duriaux

241 *Ciccaba nigrolineata*

Residente
Black-and- white Owl
20-Nov-2004 Jørgen Peter Kjeldsen



242 *Geothlypis trichas*

Migrantes, se reproducen del Sureste de Alaska y Noreste de Canadá hasta el Sur de México y Sureste de Estados Unidos.
Common Yellowthroat
Jørgen Peter Kjeldsen 23-Feb-2006

243 *Laterallus ruber*

Residente
Ruddy Crake
18-Jul-2004 Johnny y Oscar Rodríguez, Moisés Siles

244 *Empidonax minimus*

Migrantes que crían en Estados Unidos
Least Flycatcher
15-Sep-2005 Sergio Vílchez, Salvadora Morales, Liliana Chavarría, Georges Duriaux

245 *Contopus borealis*

Migrantes, se reproducen desde el centro de Alaska y Este del Canadá hasta el extremo Nororiental de México y Este de Estados Unidos
Olive-sided Flycatcher
15-Sep-2005 Sergio Vílchez, Salvadora Morales, Liliana Chavarría, Georges Duriaux

246 *Elvira cupraceiceps*

Residente
Coppery-headed Emerald
15-Abr-2005 Johnny Rodríguez

247 *Amazilia beryllina*

Residente

Berylline Hummingbird

08-Mar-2006 Jeffrey McCrary

248 *Glaucidium gnoma*

Residente

Mountain Pygmy-Owl

21-Nov-2004 Jørgen Peter Kjeldsen

249 *Colibri thalassinus*

Residente

Green Violet-ear

23-Feb-2006 Jørgen Peter Kjeldsen

250 *Accipiter chionogaster*

Residente

Sharp-shinned (White-breasted Hawk)

21-Nov-2004 Jørgen Peter Kjeldsen

251 *Buteogallus anthracinus*

Residente

Common Black Hawk

24-Mar-2006 Marvin Tórréz

Bosque

252 *Colonia colonus*

Residente

Long-tailed Tyrant

27-Mar-2006 Sergio Vílchez

Bosque

253 *Catharus franzii*

Residente

14-Nov-2004 Tom Will

254 *Tyrannus verticalis*

Migrantes, se reproducen del Suroeste de Canadá al Noroeste de México

01-May-2002 Chico Muñoz

255 *Troglodytes ochraceus*

Residente

Ochraceus Wren

10-Dic-2006 Kurt Ranta

Bosque

256 *Piculus simplex*

Residente

Rufus-winged Woodpecker

11-Ene-2007 Georges y Lili Duriaux-Chavarría

Borde

257 *Mycteria americana*

Residente

Wood Stork

30-Ene-2007 Moisés Siles, Ricardo Rivas, Johnny Rodríguez, Oscar Rodríguez

Riparia Vieron 2 individuos en riachuelo durante una semana

Bibliografía

Howell S. & Webb S - A Guide to the Birds of Mexico and Northern Central America - Oxford University Press

Martínez-Sánchez J.C. 2000. Lista patrón de las Aves de Nicaragua. Fundación COCIBOLCA, Managua, Nicaragua, 60 pp.

National Geographic 2001. *Field Guide to the Birds of North America* – Third Edition 1999 – Third printing 2001

Stiles G. and Skutch A. 1989. *A Guide to the birds of Costa Rica*. Comstock Publishing Associates (Cornell University Press) Ithaca, New York.