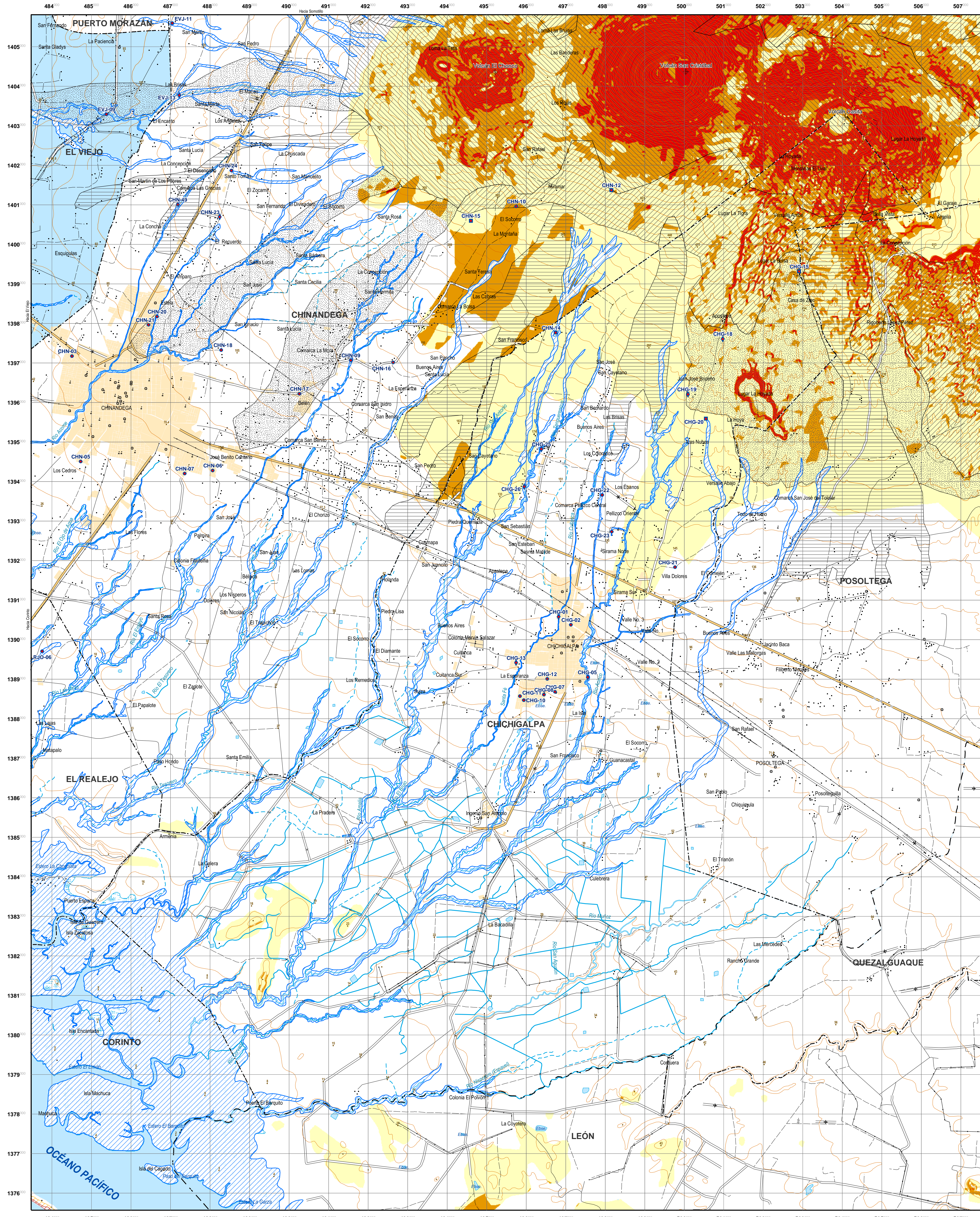




# AMENAZAS POR DESLIZAMIENTOS E INUNDACIONES



**ÍNDICE DE HOJAS TOPOGRÁFICAS**

2754II	2854III
2753I	2853IV
2753II	2853III

### SIMBOLOGÍA

- Deslizamientos**
- Susceptibilidad a deslizamientos**
- Susceptibilidad alta
  - Susceptibilidad media
  - Susceptibilidad baja
- Lahares**
- Amenaza alta
  - Amenaza media
  - Amenaza baja
  - Depósito estable
  - Sitio crítico por flujo de lodo y escombros
- Inundaciones**
- Sitio crítico por erosión hídrica
  - Sitio crítico por inundación
  - Áreas susceptibles a inundaciones
- Tsunami**
- Alta
  - Moderada

### SÍMBOLOS CONVENCIONALES PRINCIPALES

- Construcción fuera de escala
  - Centro educativo
  - Centro de salud
  - Manzana compacta
  - Línea de transmisión eléctrica
  - Alcantarilla
  - Puente
  - Carretera de revestimiento sólido
  - Carretera de revestimiento ligero
  - Carretera sin mejoramiento
  - Rosera
  - Río constante
  - Río inconstante
  - Canal
  - Cauce
  - Río constante con ancho mayor de 25 metros
  - Lago, laguna y embalse
  - Manglar
  - Cota de elevación
  - Curva de nivel principal
  - Curva de nivel intermedia
  - Límite departamental
  - Límite municipal
- La topografía fue digitalizada sobre la carta nacional 1:50,000 (1987/88) y actualizada con información de ortofotomapas 1:10,000 (1996) y de levantamientos de campo.
- 1 centímetro = 500 metros
- Escala 1: 50,000
- 
- Intervalos de curvas de nivel principales 20 metros  
Dato vertical: Nivel medio del mar  
Cotas: Unidades métricas  
Proyección Transversa de Mercator  
Datum Geodésico Mundial (WGS) de 1984

**REPÚBLICA DE NICARAGUA**  
Sistema Nacional para la Prevención, Mitigación y Atención de Desastres

Secretaría Ejecutiva

Proyecto de Reducción de la Vulnerabilidad ante Desastres Naturales  
Análisis de Riesgos e Incorporación de la Gestión Preventiva en la Planificación Municipal

**Municipio de Chichigalpa**  
**MAPA DE AMENAZAS POR DESLIZAMIENTOS E INUNDACIONES**  
Escala 1: 50,000

Elaborado por DRM  
Editado el 21 de octubre de 2005