

EL GENERO *LYGAEUS* (HETEROPTERA: LYGAEIDAE) EN NICARAGUA.

Por Jean-Michel MAES.*

Resumen.

Esta nota presenta las 3 especies del género *Lygaeus* (Heteroptera: Lygaeidae) conocidas de Nicaragua.

Abstract.

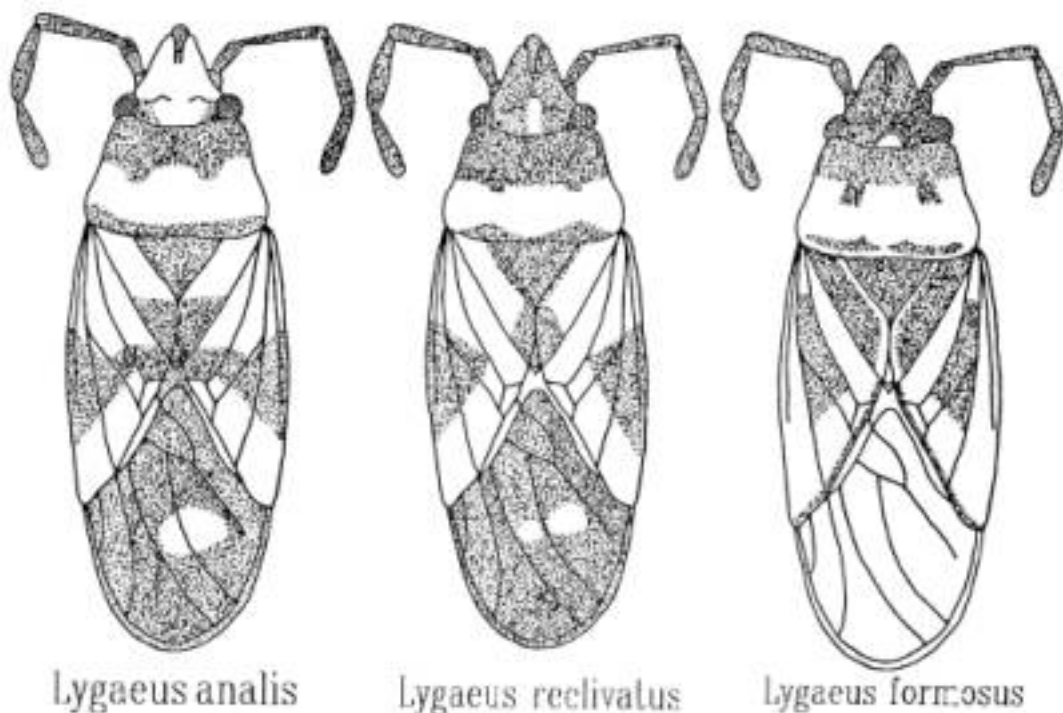
This note presents the 3 species of *Lygaeus* (Heteroptera: Lygaeidae) presently known from Nicaragua.

Introducción.

El género *Lygaeus* FABRICIUS, 1794 es asociado a las plantas de la familias Asclepiadaceae, de las cuales come las semillas, en las especies que ocurren en Nicaragua, esta generalización parece ser abusiva, ya que los hospederos encontrados por estas especies son otros.

BRAILOWSKI (1978) en su estudio del género *Lygaeus* no cita ninguna especie de Nicaragua. Encontramos en Nicaragua 3 especies : *Lygaeus analis* DALLAS, 1852; *Lygaeus formosus* BLANCHARD, 1840 y *Lygaeus reclivatus reclivatus* SAY, 1825.

* Museo Entomológico, S.E.A., A.P. 527, León, Nicaragua.



Clave de las especies de *Lygaeus* de Nicaragua.

- 1 - Cabeza anaranjada.....*L. analis*.
- Cabeza negra.....2.
- 2 - Clavus rojo, membrana del hemiélitro negro.....*L. reclivatus*.
- Clavus negro, membrana del hemiélitro translúcida.....*L. formosus*.

Especies nicaragüenses.

Lygaeus analis DALLAS, 1852.

= *Lygaeus ruficeps* STAL 1862.

Distribución : México^T, Guatemala, Honduras, Nicaragua (localidad nueva),
En Nicaragua se conoce de los departamentos de Matagalpa, Managua,

Panamá.
Chontales,

Estelí, León.

Se ha colectado sobre los hospederos siguientes :

Fagaceae : *Quercus*.

Mimosaceae : *Lysiloma*.

Poaceae : *Oryza*, *Zea*.

Solanaceae : *Nicotiana*.

^T Localidad typus.

Lygaeus formosus BLANCHARD, 1840.

= *Lygaeus elatus* STAL 1862.

Distribución : USA, Cuba, Haití, Jamaica, México^T, Nicaragua (localidad
Panamá, Venezuela.

nueva), Costa Rica,

En Nicaragua se conoce de los departamentos de Matagalpa y Estelí.

Se ha colectado sobre los hospederos siguientes :

Fagaceae : *Quercus*.

Mimosaceae : *Lysiloma*.

Poaceae : *Zea*.

Cannaceae : *Canna*.

Rutaceae : *Citrus*.

Agavaceae : *Agave*.

Convolvulaceae : *Ipomoea*.

Lygaeus reclinatus reclinatus SAY, 1825.

= *Lygaeus bipunctulus* HERRICH-SCHAEFFER 1850.

Distribución : USA^T, México, Guatemala, Honduras, Nicaragua (localidad
Costa Rica, Brasil.

nueva),

En Nicaragua se conoce de los departamentos de León, Chinandega y

Managua.

Se ha colectado sobre los hospederos siguientes :

Poaceae : *Zea*.

Cucurbitaceae : *Cucurbita*.

BIBLIOGRAFIA.

BRAILOWSKY A. H. (1978) Estudio del género *Lygaeus* Fabricius 1794, del Nuevo Mundo, con descripción de cinco nuevas especies (Hemiptera- Heteroptera- Lygaeidae- Lygaeinae). An. Inst. Biol., UNAM, Zool., 49(1):123-166.

SLATER J.A. (1964) A catalogue of the Lygaeidae of the world. University of Connecticut, USA, Vol.I, 778pp.

SLATER J.A. & BARANOWSKI R.M. (1990) Lygaeidae of Florida (Hemiptera: Heteroptera). Arthropods of Florida and neighboring land areas. Florida Department of Agriculture and Consumer Services, Vol.14, 211 pp.